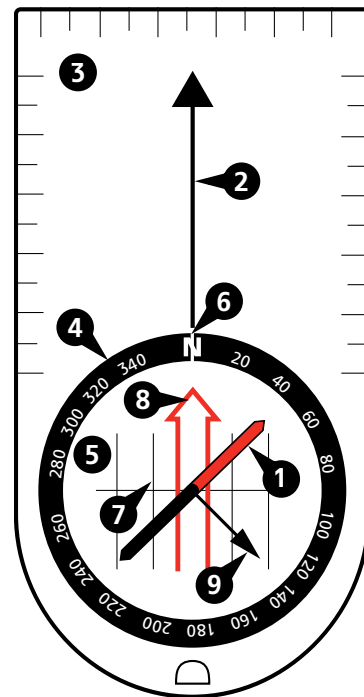


SUUNTO BASEPLATE COMPASSES

PANDUAN BAGI PENGGUNA

1. Anatomi kompas

1. Jarum dengan ujung warna merah yang mengarah ke utara magnetik
2. Tanda panah penunjuk perjalanan untuk menunjuk ke target pada peta dan saat bergerak
3. Baseplate dengan pinggiran lurus dan skala untuk bekerja pada peta
4. Bezel dengan skala arah untuk digunakan sebagai protractor
5. Kapsul berputar untuk menentukan arah ke target
6. Indeks baring untuk membaca baring numerik dari bezel
7. Garis orientasi digunakan untuk menyejajarkan kapsul dengan garis meridian pada peta
8. Tanda panah orientasi untuk menyejajarkan dengan jarum guna menemukan arah ke target
9. Klinometer (hanya model-model tertentu) untuk mengukur sudut vertikal.



2. Mengorientasikan peta

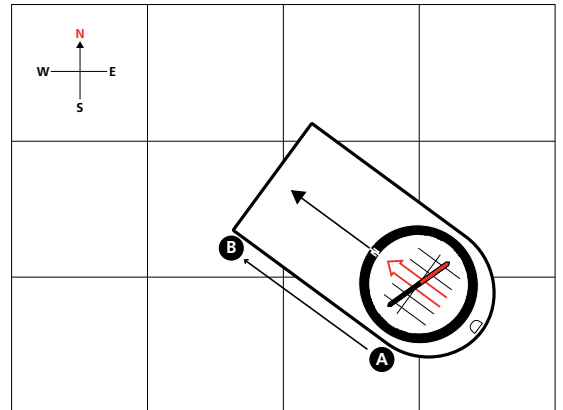
Untuk lebih memahami sekitar Anda, Anda harus menggunakan kompas Anda untuk mengarahkan peta Anda terlebih dulu ke arah yang benar. Hal ini akan memastikan fitur-fitur geografis di sekitar Anda memiliki penunjuk umum yang sama dengan yang Anda lihat pada peta.

1. Pegang kompas dengan rata dan lihatlah ujung warna merah pada jarum untuk melihat letak utara.
2. Putar peta agar ujung atas utara menunjuk ke arah utara.

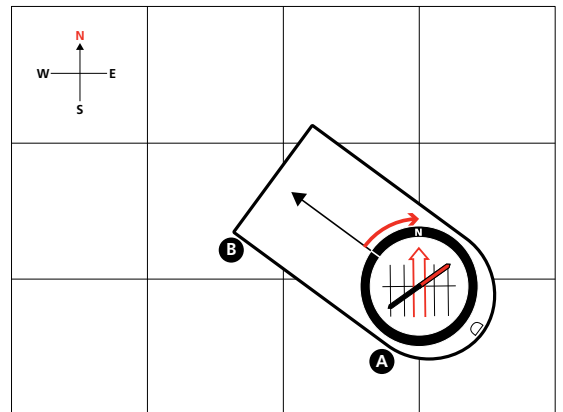
3. Lakukan navigasi dengan peta dan kompas

Ketika melakukan navigasi dengan peta dan kompas, pertama-tama tentukan arah perjalanan pada peta kemudian transfer arah tersebut ke dunia nyata.

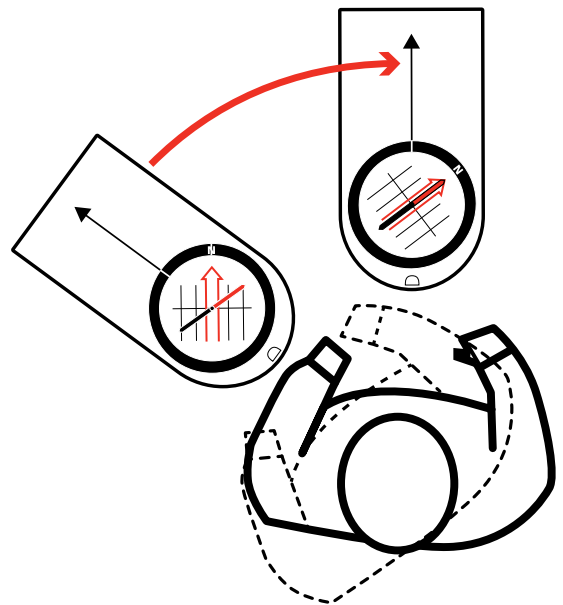
1. Tempatkan kompas pada peta di antara titik mulai (A) dan target Anda (B).



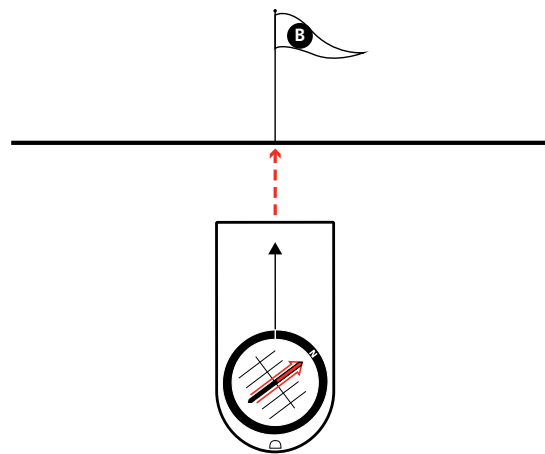
2. Putar kapsul sampai garis orientasinya menjadi paralel dengan garis meridian pada peta di mana N menunjuk ke utara.



3. Peganglah kompas dengan rata setinggi pinggang dan putar tubuh Anda hingga jarum dan tanda panah orientasi menjadi sejajar. CATATAN: Kompensasi untuk deklinasi. Lihat bagian 5.

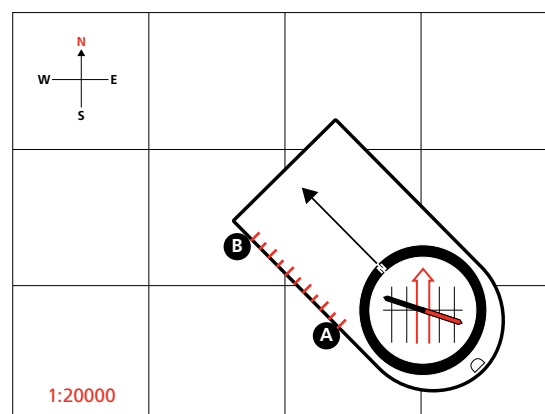


- Pilih target yang terlihat di depan Anda untuk membantu Anda mempertahankan arah saat bepergian.
- Ikuti kemajuan Anda dengan membandingkan tengara-tengara utama dengan peta.



4. Ukur jarak pada peta

Kompas Suunto Anda memiliki beberapa skala pada baseplate untuk membantu Anda mengukur jarak pada peta. Pastikan Anda menggunakan skala yang sama yang ditunjukkan pada peta Anda. Jika skala peta tidak terdapat di kompas Anda, gunakan skala umum (cm atau inci) untuk menghitung jarak.



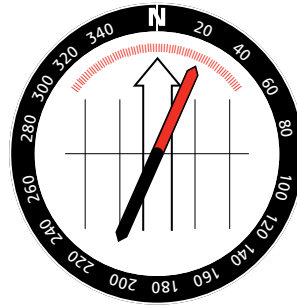
5. Koreksi deklinasi

Garis meridian pada peta menandakan arah ke utara yang sebenarnya meskipun jarum kompas Anda menunjuk ke utara magnetik. Sudut antara kedua arah ini disebut deklinasi magnetik.

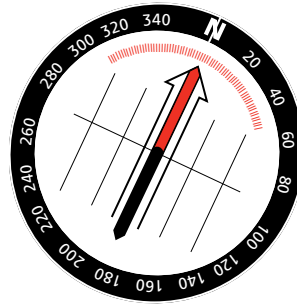
Sebelum melakukan navigasi, Anda harus memeriksa deklinasi magnetik lokal Anda dari sumber yang bisa dipercaya, misalnya peta terbaru atau situs web NOAA. Jika deklinasi magnetik lebih dari beberapa derajat, Anda harus mengkompensasinya saat melakukan navigasi.

Jika kompas Suunto Anda memiliki skala deklinasi tetap, lakukan hal berikut ini setiap kali Anda melakukan navigasi ke target baru.

1. Ikuti prosedur "Lakukan navigasi dengan peta dan kompas" sampai akhir langkah 3.
2. Berputar ke kiri atau kanan sampai jarum mengarah ke derajat deklinasi pada skala tetap menurut lokasi Anda saat ini.

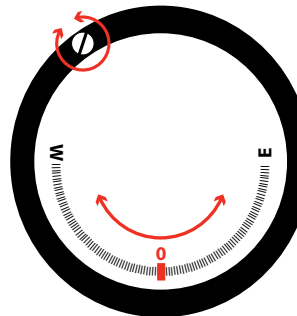


3. Pegang kompas dengan stabil dan putar kapsul untuk menyejajarkan tanda panah orientasi dengan posisi jarum yang baru.
4. Lanjutkan ke langkah 4 pada prosedur 'Lakukan navigasi dengan peta dan kompas'.



Jika kompas Suunto Anda memiliki deklinasi yang dapat disesuaikan, lakukan hal berikut saat memulai navigasi.

1. Balikkan kompas Anda.
2. Masukkan kunci logam ke dalam baut penyesuaian.
3. Putar kunci sampai indikator deklinasi menunjukkan angka derajat yang benar ke timur atau barat dimulai dari 0°.



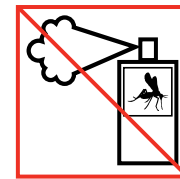
6. Perawatan

Hanya gunakan air tawar dan sabun lembut untuk membersihkan. Bersihkan kompas Anda secara teratur.

Suhu pengoperasian/penyimpanan:
-30° C - +60° C / -22° F - +140° F



⚠ PERHATIAN: JANGAN GUNAKAN PELARUT JENIS APA PUN.



⚠ PERHATIAN: JANGAN GUNAKAN OBAT PENGUSIR SERANGGA.



⚠ PERHATIAN: JANGAN KETUK ATAU JATUHKAN.

7. GARANSI TERBATAS INTERNASIONAL SUUNTO

Suunto menjamin bahwa selama Periode Garansi, berdasarkan pertimbangan sendiri maka Suunto atau Pusat Servis Resmi Suunto akan memberi ganti rugi atas bahan atau pembuatan yang cacat tanpa biaya dengan cara a) memperbaiki, atau b) mengganti dengan produk serupa, atau c) mengembalikan uang, yang tunduk pada syarat dan ketentuan dari Garansi Internasional Terbatas ini. Garansi Internasional Terbatas ini tidak mencakup a) pemakaian dan keausan, b) penanganan yang kasar, c) modifikasi, d) paparan terhadap bahan kimia, atau e) kesalahan penggunaan. Kecuali jika ditentukan lain dalam perundang-undangan wajib yang berlaku, a) Garansi Internasional Terbatas ini sah dan dapat diberlakukan

tanpa mempertimbangkan negara tempat pembelian dan b) harus ada bukti pembelian dan pendaftaran ke MySuunto.com untuk mengakses layanan Garansi Terbatas Internasional. Garansi Internasional Terbatas ini tidak mempengaruhi hak-hak hukum Anda yang diberikan berdasarkan perundang-undangan wajib yang berlaku atas penjualan barang konsumen.

Periode Garansi

Garansi Internasional Terbatas Seumur Hidup:

Berlaku atas Suunto A, M, MC, MB dan kompas Clipper.

Periode Garansi Internasional ini terbatas hingga waktu yang wajar saat produk ini tidak lagi dapat digunakan karena pemakaian dan keausan.

Garansi Internasional Terbatas selama 2 tahun:

Berlaku atas Suunto AIM, Arrow, Orca-Pioneer dan kompas KB. Periode Garansi Terbatas Internasional ini berlaku sejak tanggal pembelian ritel yang pertama.

Batasan Tanggung jawab

SEJAUH YANG DIIZINKAN OLEH HUKUM YANG BERLAKU, GARANSI TERBATAS INTERNASIONAL INI ADALAH GANTI RUGI SATU-SATUNYA DAN BERSIFAT EKSKLUSIF SERTA MENGGANTIKAN SEMUA GARANSI LAINNYA YANG TERSURAT MAUPUN TERSIRAT. SUUNTO TIDAK AKAN BERTANGGUNGJAWAB ATAS KERUGIAN SEBAGAI AKIBAT, KERUGIAN TANPA SENGAJA, KERUGIAN KHUSUS ATAU KERUGIAN AKIBAT HUKUMAN YANG TERJADI. SUUNTO TIDAK AKAN BERTANGGUNGJAWAB ATAS KELAMBATAN DALAM PEMBERIAN LAYANAN GARANSI.

© Suunto Oy 2/2014, 12/2014, 3/2015, 5/2017. Semua Hak dilindungi undang-undang. Dapat diubah sewaktu-waktu tanpa pemberitahuan.

Suunto adalah merek dagang terdaftar dari Suunto Oy.



SUUNTO CUSTOMER SUPPORT

1. www.suunto.com/support
www.suunto.com/mysuunto
2.

Australia (24/7)	+61 1800 240 498
Austria	+43 720 883 104
Canada (24/7)	+1 855 624 9080
China	+86 400 661 1646
China - Hong Kong	+852 58060687
Finland	+358 9 4245 0127
France	+33 4 81 68 09 26
Germany	+49 89 3803 8778
Italy	+39 02 9475 1965
Japan	+81 3 4520 9417
Netherlands	+31 1 0713 7269
New Zealand (24/7)	+64 9887 5223
Russia	+7 499 918 7148
Spain	+34 91 11 43 175
Sweden	+46 8 5250 0730
Switzerland	+41 44 580 9988
UK (24/7)	+44 20 3608 0534
USA (24/7)	+1 855 258 0900