

KO

SUUNTO

COMFORT BELT

Heart Rate Transmitter Belt

사용자 가이드



SUUNTO

SUUNTO COMFORT BELT

사용자 가이드

KO

1. SUUNTO 심박수 트랜스미터 벨트 소개.....	3
2. SUUNTO 심박수 트랜스미터 벨트 시작하기.....	3
SUUNTO 심박수 트랜스미터 벨트 착용.....	3
작동.....	4
연결.....	5
실용적인 팁.....	5
배터리 교체.....	6
3. 기술적 사양.....	6
4. 지적재산권.....	7
저작권.....	7
상표.....	7
특허권.....	7
5. 부인정보.....	7
사용자 책임.....	7
CE.....	7
FCC 준수.....	8
장치 폐기.....	8

1. SUUNTO 심박수 트랜스미터 벨트 소개

Suunto 심박수 트랜스미터 벨트는 다양한 Suunto Wristop Computers 및 POD(Peripheral Observations Devices) 기능을 위한 내부 부품을 구성하는 무선 심박수 트랜스미터 벨트입니다.

Suunto 심박수 트랜스미터 벨트를 사용하면 운동을 할 때 실시간으로 심박수를 모니터링할 수 있습니다. 이를 통해 가장 효과적으로 개인적인 트레이닝 목표를 달성할 수 있도록 실시간 또는 평균 심박수 범위 내에서 운동량을 조절할 수 있습니다.

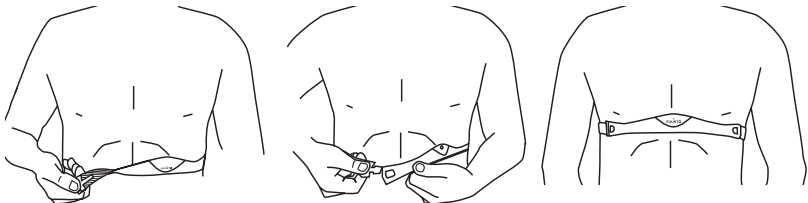
운동량이 많은 사람이나 신체 트레이닝 프로그램에 참여하는 사람이든지 누구나 운동의 효과를 증대하는 데 있어 Suunto 심박수 트랜스미터 벨트의 효용을 체험하실 수 있습니다.

2. SUUNTO 심박수 트랜스미터 벨트 시작하기

SUUNTO 심박수 트랜스미터 벨트 착용

Suunto 심박수 트랜스미터 벨트를 사용해서 최상의 결과를 얻으려면 벨트를 올바르게 착용하는 것이 중요합니다. 다음과 같은 간단한 방법을 사용해서 벨트를 착용하십시오.

1. HR 벨트를 가슴에 착용하고 답답하지 않고 편안한지 확인하십시오.
2. 트랜스미터 벨트의 전극이 약간 젖어 있는 상태인지 확인하십시오.



참고 : 기기가 오류 없이 작동할 수 있도록 맨 살에 트랜스미터 벨트를 착용하는 것이 좋습니다.

경고

심박 조절 장치, 심실제세동기 또는 기타 이식 전자 장치를 착용하고 있는 환자의 경우 본 트랜스미터 벨트를 사용할 때 발생하는 모든 위험은 본인이 부담합니다. 맨 처음 트랜스미터 벨트를 사용하기 전에 의사의 감독 하에 운동 검사를 받을 것을 권고합니다. 이렇게 함으로써 심박 조절 장치와 트랜스미터 벨트를 함께 사용할 때에도 안전과 신뢰성을 보장할 수 있습니다.

특히 육체적 움직임이 없는 사람들이 운동을 할 때는 몇 가지 위험이 수반될 수 있습니다. 따라서 정기적인 운동 프로그램을 시작하기 전에 의사와 상담할 것을 권고합니다.

작동

벨트를 착용하면 자동으로 활성화되고 데이터 전송을 시작합니다.

연결

벨트를 호환되는 Suunto 장치에 연결하는 방법에 대해서는 장치 설명서를 참조하십시오.

참고 : ANT 호환 벨트는 심박수 모니터에 연결해야 하지만 코드형 벨트는 연결할 필요가 없습니다. 벨트 유형에 대해서는 벨트 뒷면을 참조하십시오.



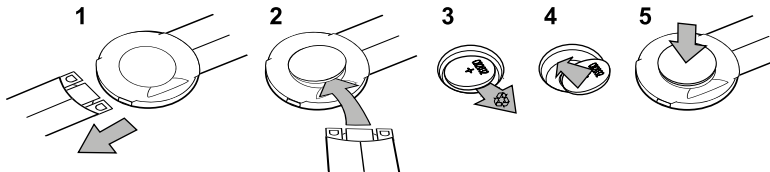
실용적인 팁

심박수 벨트가 심박수 데이터를 전송하지 않는 것으로 생각되는 경우 :

1. 접촉부 (전극) 이 젖은 상태인지 확인하십시오.
2. 가슴에 딱 조여지도록 벨트를 조절하십시오.
3. 트레이닝 모드로 다시 들어가십시오.
4. 배터리를 교체하십시오.
5. 작동 중 피부가 계속해서 건조한 것으로 생각되면 전극 젤을 사용해서 건조한 상태를 개선할 수 있습니다.

배터리 교체

트랜스미터 벨트는 3 V 리튬 셀 (종류 : CR 2032) 배터리로 작동합니다. 트랜스미터 벨트에 대해 예상되는 평균 배터리 수명은 이상적인 작동 온도에서 사용 시 200 시간 정도입니다. 그림에 설명된 대로 배터리를 교체하십시오.



참고 : Suunto 는 트랜스미터의 청결한 상태를 유지하고 방수 기능을 보장하기 위해 배터리와 함께 배터리 커버, O 링을 동시에 교체할 것을 권장합니다. 교체 배터리와 함께 교체 커버가 제공됩니다.

3. 기술적 사양

방수 : 20 m / 66 ft

중량 : 39g

주파수 : 2.465 GHz Suunto ANT 호환 / 5.3 kHz Suunto HR 벨트 (코드형)

전송 범위 : 최대 10 m Suunto ANT 호환 / 1 m Suunto HR 벨트 (코드형)

사용자가 교체 가능한 배터리 CR2032

4. 지적재산권

저작권

Copyright Suunto Oy 2008. All rights reserved. 본 문서와 문서에 포함된 내용은 Suunto Oy 의 자산으로, Suunto 제품 작동과 관련된 지식과 정보를 확보하고자 하는 고객이 독점적으로 사용하기 위해 고안된 것입니다. 본 문서의 내용은 Suunto Oy 의 사전 서면 동의 없이는 어떠한 수단으로도 사용, 배포, 전달, 공개 또는 복제할 수 없습니다. 본 문서의 내용은 사전 통보 없이 언제든지 변경될 수 있습니다. Suunto 는 본 문서의 내용이 정확하고 포괄적이며 오류가 없음을 명시적 또는 묵시적 보증을 제공하지 않습니다. 본 문서의 최신 버전은 www.suunto.com 에서 다운로드할 수 있습니다.

상표

Suunto 및 해당하는 제품명, 상표명, 상표, 서비스 마크는 등록 여부에 상관없이 Suunto 또는 해당하는 타사 소유주에 의해 보호됩니다. All rights reserved.

특허권

이러한 제품은 다음의 특허권과 특허 출원 US 7129835, US 11/169712, US 11/808391 및 FI 20075938 에 의해 보호됩니다. 또한 기타 특허권이 적용됩니다.

5. 부인정보

사용자 책임

본 기기는 레크리에이션 용도로 설계된 것입니다. Suunto 심박수 트랜스미터 벨트는 전문적인 정밀도가 요구되는 측정값을 구하거나 연구소 수준의 측정이 필요한 측정값을 구하기 위한 용도로 사용해서는 안됩니다.

CE

CE 마크는 유럽 연합 EMC 지침 89/336/EEC 및 99/5/EEC 를 준수함을 나타내기 위해 사용됩니다.

FCC 준수

본 장치는 클래스 B 디지털 장치에 대한 FCC 제한 제 15 부 항목을 준수합니다. 본 장비는 무선 주파수에 에너지를 생성, 이용 및 방출할 수 있으며 장비가 설치되어 있지 않고 지침에 따라 사용되지 않으면 무선 통신에 해로운 잡음을 일으킬 수도 있습니다. 그러나 특정 설치에서 이러한 방해 잡음이 발생하지 않는다는 보장은 하지 않습니다. 본 장비로 인해 다른 장비에 전자파 장애가 발생하는 것이 확인되면 장비를 재배치하여 장애를 해결해 보십시오.

그라도 문제를 해결할 수 없는 경우에는 공인 Suunto 판매대리점이나 기타 자격을 갖춘 서비스 기술자에게 문의하십시오. 본 제품을 작동하려면 다음 조건을 따라야 합니다.

본 장치는 전자파 장애를 일으켜서는 안 됩니다.

본 장치는 원치 않는 작동을 일으킬 수 있는 방해 잡음을 포함하여 수신되는 전자파 장애를 견딜 수 있어야 합니다.

장치 수리는 공인된 Suunto 서비스 기술자만이 수행할 수 있습니다. 장치를 무단으로 수리하면 보증이 무효가 됩니다.

본 제품은 FCC 표준에 따라 테스트를 거쳤으며 가정용 또는 사무용으로만 사용할 수 있습니다.

FCC 경고: Suunto Oy의 명시적인 승인 없이 장치를 변경하거나 개조하면 FCC 규정에 본 장치의 작동 권한이 무효화될 수 있습니다.

장치 폐기



적절한 방식으로 장치를 폐기하고 전자제품 폐기물과 같이 취급하십시오. 장치를 쓰레기통에 그냥 버리지 마십시오. 원하는 경우 장치를 가장 인접한 Suunto 대리점으로 반환할 수도 있습니다.

고객 서비스 지원 문의

글로벌 헬프 데스크	+358 2 284 11 60
Suunto 미국	+1 (800) 543-9124
캐나다	+1 (800) 776-7770
Suunto 웹사이트	www.suunto.com

저작권

본 발행물과 수록된 내용에 대한 소유권은 **Suunto Oy**에서 보유하고 있습니다.

Suunto, Wristop Computer, Suunto Ant Belt, Replacing Luck 및 해당 로고는 **Suunto Oy**에 등록 또는 미등록 상표입니다. **All right reserved.**

본 자료에 수록된 정보의 적용 범위와 정확성을 유지하기 위해 최선의 노력을 다한 반면, 해당 정보에 대한 정확성은 명시적으로 또는 암묵적으로 보장되지 않습니다. 그러한 정보는 언제든지 사전 통보 없이 변경될 수 있습니다.

www.suunto.com

© Suunto Oy 2008