

ET

# SUUNTO

## COMFORT BELT

Heart Rate Transmitter Belt

KASUTUSJUHEND



SUUNTO

# SUUNTO RINNAVÖÖ KASUTUSJUHEND

ET

1. SUUNTO SÜDAME LÕÖGISAGEDUSE SAATJAVÕÖ SISSEJUHATUS .....	3
2. SUUNTO SÜDAME LÕÖGISAGEDUSE SAATJAVÕÖGA ALUSTAMINE .....	3
SUUNTO SÜDAME LÕÖGISAGEDUSE SAATJAVÕÖ	
PEALE PANEMINE .....	3
AKTIVEERIMINE .....	4
ÜHENDAMINE .....	4
PRAKTILISED NÕUANDED .....	5
PATAREI ASENDAMINE .....	6
3. TEHNILISED TÄPSUSTUSED .....	6
4. INTELLEKTUAALNE OMAND .....	7
COPYRIGHT .....	7
KAUBAMÄRK .....	7
PATENT .....	7
5. LAHTIÜTLEMISED .....	7
KASUTAJA VASTUTUS .....	7
CE .....	8
FCC KOOSKÕLA .....	8
SEADME UTILISEERIMINE .....	8

## **1. SUUNTO SÜDAME LÖÖGISAGEDUSE SAATJAVÖÖ SISSEJUHATUS**

Suunto südame löögisageduse saatjavöö on juhtmevaba südame löögisageduse saatjavöö, milles on ühendatud tervikuks Suunto randmekompuutrite funktsionaalsuse mitmekesisus ja välised jälgimisseadmed.

Suunto südame löögisageduse saatjavööga saate te jälgida treeningu ajal oma südame löögisagedust reaalselt. See võimaldab teil kohandada oma treeninguid nii, et teie keskmine südame löögisagedus oleks vahemikus, mis on teie jaoks kõige efektiivsem isiklike treeningtulemuste saavutamiseks.

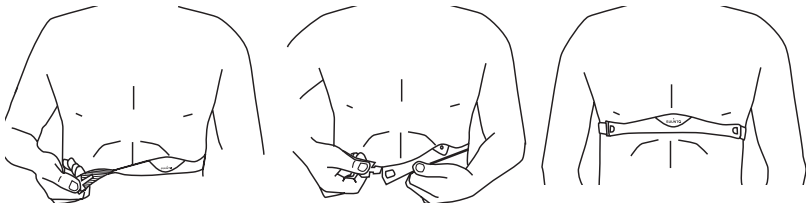
Aktiivsed spordiinimesed ja füüsilise treeningprogrammidega seotud inimesed leiavad, et Suunto südame löögisageduse saatjavöö on hindamatu tööriist nende treeningu efektiivsuse tõstmisel.

## **2. SUUNTO SÜDAME LÖÖGISAGEDUSE SAATJAVÖÖGA ALUSTAMINE**

### **SUUNTO SÜDAME LÖÖGISAGEDUSE SAATJAVÖÖ PEALE PANEMINE**

Selleks, et saada Suunto südame löögisageduse saatjavööga parimaid tulemusi, on ülimalt tähtis, et kannaksite seda õigesti. Peale panemiseks järgige järgnevat lihtsaid samme:

1. Pange peale oma SL saatjavöö ning veenduge, et see sobitaks liibuvalt teie rinnaga.
2. Veenduge, et saatjavöö elektroodid oleksid kergelt märjad.



**MÄRKUS:** Laitmatu töötamise tagamiseks soovime, et kannaksite saatjavööd palja naha peal.

### **HOIATUS**

Inimesed, kellel on stimulaator, defibrillaator või mõni muu implanteeritud elektrooniline seade, kasutavad saatjavööd omal vastutusel. Enne saatjavöö esmakordset kasutamist soovime me teil teha arsti järelevalve all proovitest. See tagab stimulaatori ja saatjavöö ohutuse ja usaldusväärsuse kui neid kasutada samaaegselt.

Treening võib endas kanda mõningaid riske, iseäranis neile, kes on harjunud istuva tööga. Me soovime teil konsulteerida oma arstiga enne, kui alustate regulaarse treeninguga.

### **AKTIVEERIMINE**

Vöö aktiveerub ja alustab andmete saatmist automaatselt peale panemist.

### **ÜHENDAMINE**

Informatsiooni saamiseks vöö ühendamiseks ühilduva Suunto seadmega vaadake seadme kasutusjuhendit.

**MÄRKUS:** ANT-ühilduvad vööd on paaris pulsimonitoridega, samas kui kodeeritud vööd ei ole. Vöö tüübi välja selgitamiseks vaadake vöö tagakülge.



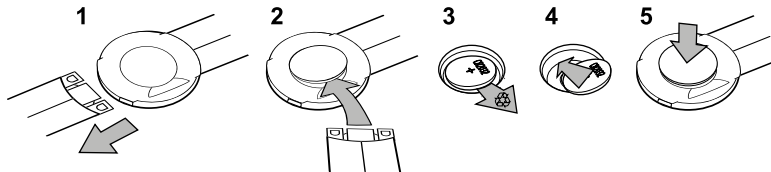
## **PRAKTILISED NÕUANDED**

Kui südame löögisageduse saatjavöö ei näi edastavat andmeid:

1. Veenduge, et kontaktid (elektroodid) oleksid märjad.
2. Reguleerige vöö nii, et see oleks tihedamalt teie rinna vastu.
3. Sisestage uuesti treeningrežiim.
4. Asendage patarei.
5. Kui teie nahk püsib treeningu ajal kuivana, saate te tõhustada kontakti kasutades elektroodide geeli.

## PATAREI ASENDAMINE

Saatjavõõ töötab 3-voldise liitiumpatarei tüübiga: CR 2032. Ideaalse töötamistemperatuuri juures on saatjavõõ patarei oodatav eluiga 200 tundi. Asendage patarei vastavalt joonistele:



**MÄRKUS:** Suunto soovib puhtuse ja veekindluse tagamiseks vahetada patareiga samaaegselt ka patarei kaas ja rõngastihend. Asenduskaaned on saadaval koos asenduspatareidega.

## 3. TEHNILISED TÄPSUSTUSED

- Veepidavus: 20 m / 66 ft
- Kaal: 39g
- Sagedus: 2.465 GHz Suunto ANT ühilduval / 5.3 kHz Suunto SL võöl (kodeeritud)
- Saatmisulatus: kuni 10 m Suunto ANT ühilduval / 1 m Suunto SL võöl (kodeeritud)
- Asendatav patarei CR2032

## **4. INTELLEKTUAALNE OMAND**

### **COPYRIGHT**

Copyright © Suunto Oy 2008. Kõik õigused kaitstud. See dokument ja selle sisu on Suunto Oy omand ning on mõeldud üksnes kasutamiseks klientidele, et õppida tundma ja saada teavet Suunto toodete töötamise kohta. Selle sisu ei või ilma Suunto Oy kirjaliku loata kasutada ega levitada ühelgi teisel eesmärgil ja/või muul moel edasi anda, avaldada ega jäljendada.

Selle dokumendi sisu võib muutuda igal ajal ilma ette hoiatamata. Suunto ei garanteeri ega väljenda või eelda, ilma igasuguste eranditeta, et see dokument on täpne, mõistetav või vigadeta. Selle dokumendi viimast versiooni saab alla laadida [www.suunto.com](http://www.suunto.com) veebilehelt.

### **KAUBAMÄRK**

Suunto ja selle registreeritud või registreerimata tootenimed, ärinimed, kaubamärgid ja teenindusmärgid on kaitstud Suunto või vastavate kolmandate osapoolte poolt. Kõik õigused kaitstud.

### **PATENT**

Need tooted on kaitstud järgnevate patentide või patendiavaldustega: US 7129835, US 11/169712, US 11/808391 ja FI 20075938. Muud patendid on taodeldud.

## **5. LAHTIÜTLEMISED**

### **KASUTAJA VASTUTUS**

See seade on mõeldud üksnes kasutamiseks vaba aja veetmiseks. Suunto südame löögisageduse saatjavõõd ei tohi kasutada professionaalset täpsust või laboratooriumi kvaliteeti nõudvate mõõtmistulemuste saavutamiseks.



## CE

CE märgistust kasutatakse Euroopa Liidu EMÜ direktiividega 89/336/EEC ja 99/5/EEC vastavuses olemise tähistamiseks.

## FCC KOOSKÖLA

See seade täidab B klassi digitaalseadmete FCC eeskirjade osa 15 nõudeid. See seade loob, kasutab ning võib kiirata raadiosageduslikku energiat ning kui see ei ole paigaldatud vastavalt juhistele, võib see põhjustada kahjulikke raadioside häireid. Puudub garantii, et häireid ei esine mingi kindla juhtumi korral. Kui see seade põhjustab ohtlikke häireid teistele seadmetele, üritage probleemi lahendamiseks paigutada seade teise kohta.

Kui te ei suuda probleemi lahendada, kontakteeruge volitatud Suunto esindajaga või muu kvalifitseeritud tehnikuga. Töötamine peab järgima järgnevaid tingimusi:

- See seade ei või põhjustada ohtlikke häireid.
- See seade peab aktsepteerima igat vastuvõetud häiret, muu hulgas häireid, mis võivad põhjustada ebasoovitavat töötamist.

Parandustöid peaks teostama volitatud Suunto hoolduspersonal. Volitamata parandustööd tühistavad garantii.

Seda toodet on testitud kooskõlas FCC standarditega ning see on mõeldud kasutamiseks üksnes kodus või kontoris.

**FCC HOIATUS:** *Suunto Oy poolt sõnaselge nõusolekuta tehtud muudatused või modifikatsioonid võivad tühistada teie õiguse kasutada seda seadet kooskõlas FCC regulatsioonidega.*

## SEADME UTILISEERIMINE



Palun utiliseerige seade elektrooniliste seadmetele kohaselt. Ärge visake seda olmeprügi hulka. Soovi korral võite viia seadme oma lähima Suunto esindaja juurde.

## **KLIENDITEENINDUSE KONTAKTANDMED**

Ülemaailme abiliin +358 2 284 11 60  
Suunto USA telefon +1 (800) 543-9124  
Kanada telefon +1 (800) 776-7770  
Suunto veebileht [www.suunto.com](http://www.suunto.com)

## **AUTORIÕIGUS**

See trükis ja selle sisu on Suunto Oy omand.

Suunto, Wristop Computer, Suunto Ant Belt, Replacing Luck ja nende logod on Suunto Oy registreeritud või registreerimata kaubamärgid. Kõik õigused kaitstud.

Kuigi me oleme püüdnud tagada, et selles dokumendis sisalduv teave oleks nii kõikehõlmav kui ka täpne, ei garanteeri me selle väljenduste või sisu täpsust. Dokumendi sisu võib muutuda igal ajal ilma ette hoiatamata.

[www.suunto.com](http://www.suunto.com)

© Suunto Oy 2008