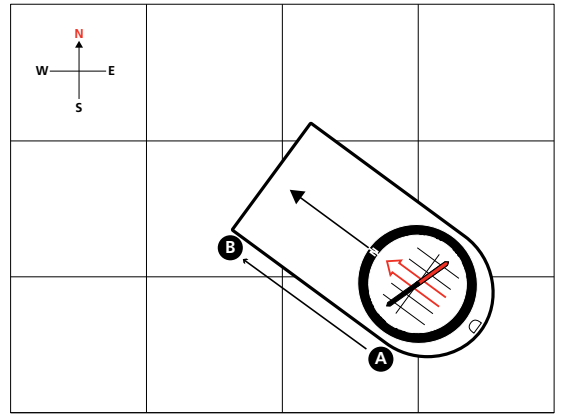


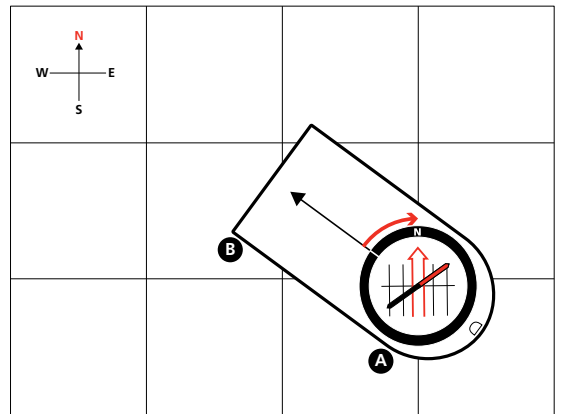
3. 지도와 나침반으로 방향 찾기

지도와 나침반으로 방향을 찾는 경우, 먼저 지도상에서 이동 방향을 파악한 다음 실제 방향을 이에 맞춥니다.

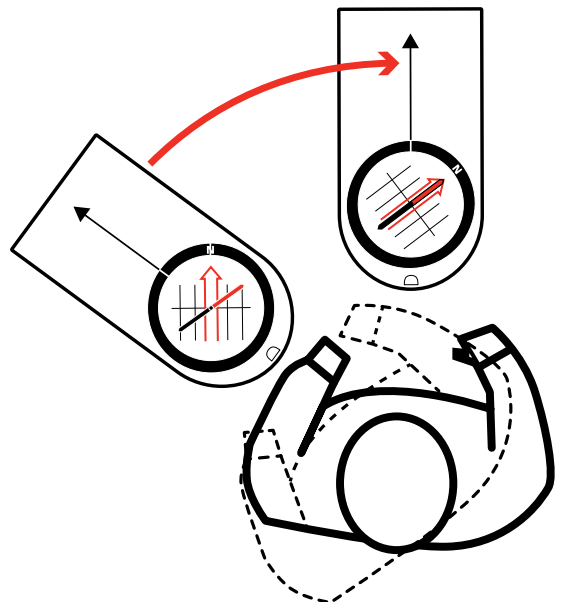
1. 지도상의 시작점(A)과 목표물(B) 사이에 나침반을 배치합니다.



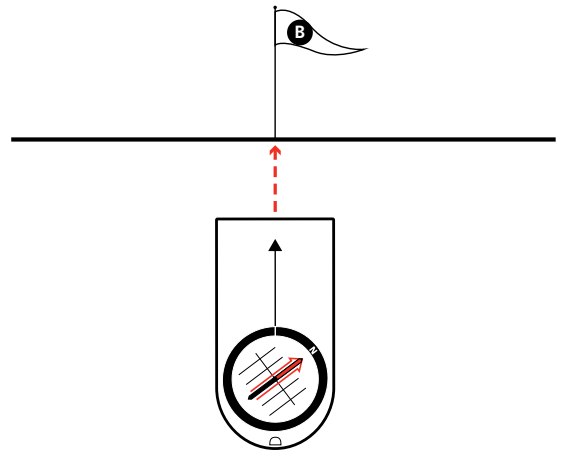
2. 방위기선이 경선과 평행을 이루고 N이 자북을 가리킬 때까지 캡슐을 돌립니다.



3. 나침반을 허리 높이에서 수평으로 들고 자침과 방위 화살표가 정렬될 때까지 돕니다.
참고: 자침의 편각을 보정해야 합니다. 5절 참조

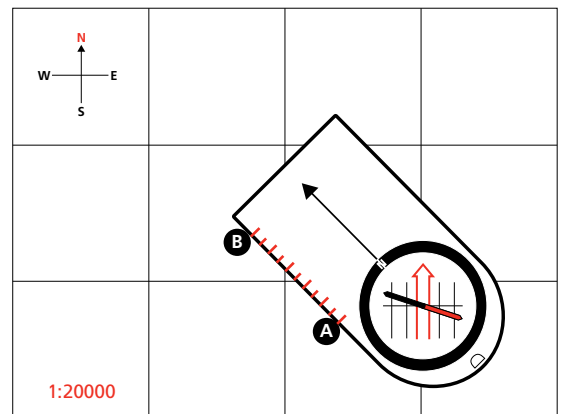


4. 눈 앞에 보이는 목표물을 선택하여 이동 중에 목표 방향을 그대로 유지할 수 있습니다.
5. 지도상의 주요 지형지물을 실제와 비교하며 진행상황을 파악합니다.



4. 지도상의 거리 측정하기

Suunto 나침반의 바닥판에는 지도상에서 거리를 측정하는데 유용한 축척이 여러 개 표시되어 있습니다. 반드시 지도상에 표시된 것과 동일한 축척을 사용해야 합니다. 지도의 축척이 나침반에 표시되어 있지 않은 경우 일반 축척 (cm 또는 인치 단위)을 사용하여 거리를 계산합니다.



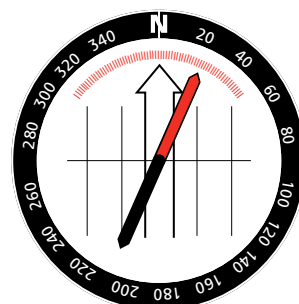
5. 편각 교정

지도상의 경선은 진북 방향을 가리키지만, 나침반의 방위 화살표는 자북 방향을 가리킵니다. 두 방향 사이의 각도를 자기 편각이라 합니다.

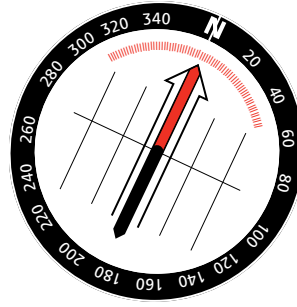
이동을 시작하기 전에 최신 지도나 NOAA 웹사이트 등 신뢰할 만한 자료에 표기된 현지의 자기 편각을 확인해야 합니다. 자기 편각이 몇 도 이상인 경우 이동 시에 자기 편각을 반드시 보정해야 합니다.

Suunto 나침반에 고정형 편각 눈금자가 있는 경우, 새로운 목표물을 향해 이동할 때마다 다음의 단계를 거칩니다.

1. '지도와 나침반으로 방향 찾기' 를 3단계 끝까지 실행합니다.
2. 현재 위치에 따라 자침이 고정형 눈금자에 표시된 편차도를 가리킬 때까지 왼쪽 또는 오른쪽으로 돕니다.

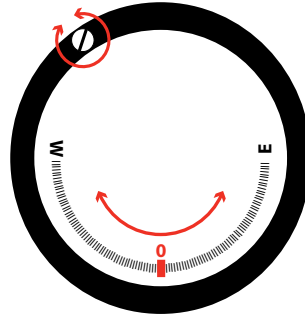


3. 나침반을 흔들림 없이 들고 캡슐을 돌려 방위 화살표를 새로운 자침 위치에 맞춥니다.
4. '지도와 나침반으로 방향 찾기' 의 4단계를 이어서 실행합니다.



Suunto 나침반에 편차 보정 기능이 있는 경우, 이동을 시작할 때 다음의 단계를 거칩니다.

1. 나침반을 뒤집습니다.
2. 금속 열쇠를 보정나사에 삽입합니다.
3. 열쇠를 돌려 편차 지시계가 0도 기준 동쪽 또는 서쪽으로 올바른 각도를 가리키도록 합니다.



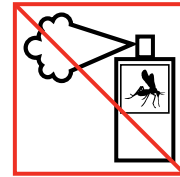
6. 관리

세척 시 담수와 순한 비누만 사용해야 합니다. 정기적으로 나침반을 세척하시기 바랍니다.

작동/보관온도: -30° C - +60° C / -22° F - +140° F



△ 주의: 어떤 종류의 용제도 사용하지 마십시오.



△ 주의: 제충제를 사용하지 마십시오.



△ 주의: 두드리거나 떨어뜨리지 마십시오.

7. SUUNTO 제한적 국제 보증

Suunto는 보증 기간 동안 Suunto 또는 Suunto 공인 서비스 센터의 재량에 따라 무상으로 a) 수리 또는 b) 유사 제품 교체 또는 c) 환불을 통해 자재 또는 제조 기술의 하자의 시정 조치를 보증합니다. 이는 본 제한된 국제 보증서의 약관에 따릅니다. 본 제한적 국제 보증은 a) 마모 및 파손, b) 부주의한 취급, c) 개조, d) 화학 제품에서의 노출 e) 제품의 오용에는 적용되지 않습니다. 그렇지 않고 해당 필수 국가법에서 허용되지 않을 경우, a) 이 제한적 국제 보증은 구입 국가에 상관없이 유효 및 집행 가능하고, b) 제한적 국제 보증 서비스를 이용하는 것과 MySuunto.com에 등록하는 것, 그리고 구입 증명서가 필요합니다. 이 제한된 국제 보증은 소비재의 판매에 적용되는 필수 국가법에 따라 부여된 귀하의 법적 권리에 영향을 미치지 않습니다.

보증 기간

제한적 국제 보증 기간:

Suunto A, M, MC, MB 및 Clipper 나침반에 적용됩니다.

국제 보증 기간은 제품이 마모 및 파손으로 인해 타당하게 봤을 때 더 이상 사용할 수 없게 되는 합리적인 시간 경과 시까지로 제한됩니다.

제한적 2년 국제 품질 보증:

Suunto AIM, Arrow, Orca-Pioneer 및 KB 나침반에 적용됩니다. 제한적 국제 품질 보증 기간은 최초 소매 구입이 이루어진 일자부터 2년입니다.

책임 제한

해당 의무 법률이 허용하는 최대 한도 내에서 본 제한적 국제 품질 보증은 고객의 유일하고 독점적인 구제 방법이며, 명시적 혹은 묵시적으로 기타 모든 보증을 대신합니다. SUUNTO는 특수적, 우발적, 징벌적 또는 결과적 손해에 대해서는 책임을 지지 않습니다. SUUNTO는 보증 서비스 제공 지연에 대해 책임을 지지 않습니다.

© Suunto Oy 2/2014, 12/2014, 3/2015, 05/2017.
All Rights reserved. 통지 없이 변경될 수 있습니다.

Suunto는 Suunto Oy의 등록 상표입니다.



SUUNTO CUSTOMER SUPPORT

1. www.suunto.com/support
www.suunto.com/mysuunto
2.

| | |
|--------------------|-------------------|
| Australia (24/7) | +61 1800 240 498 |
| Austria | +43 720 883 104 |
| Canada (24/7) | +1 855 624 9080 |
| China | +86 400 661 1646 |
| China - Hong Kong | +852 58060687 |
| Finland | +358 9 4245 0127 |
| France | +33 4 81 68 09 26 |
| Germany | +49 89 3803 8778 |
| Italy | +39 02 9475 1965 |
| Japan | +81 3 4520 9417 |
| Netherlands | +31 1 0713 7269 |
| New Zealand (24/7) | +64 9887 5223 |
| Russia | +7 499 918 7148 |
| Spain | +34 91 11 43 175 |
| Sweden | +46 8 5250 0730 |
| Switzerland | +41 44 580 9988 |
| UK (24/7) | +44 20 3608 0534 |
| USA (24/7) | +1 855 258 0900 |