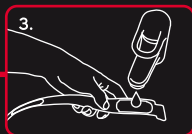




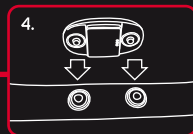
1. Scarica l'app Sports Tracker dal sito www.sports-tracker.com.



2. Prima di iniziare a utilizzare il sensore del battito cardiaco, ricaricarlo utilizzando il caricatore USB incluso nella confezione. Allineare i tre perni del caricatore ai tre contatti di ricarica corrispondenti del sensore. Lasciare in carica fino allo spegnimento dell'indicatore di ricarica rosso.



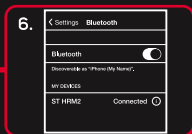
3. Inumidire gli elettrodi del cinturino con acqua corrente prima dell'uso.



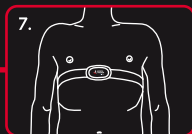
4. Collegare il sensore del battito cardiaco al cinturino come mostrato.



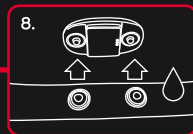
5. Aprire l'applicazione Sports Tracker sul cellulare. Il sensore deve essere abbinato all'applicazione prima del primo utilizzo tramite il menu Impostazioni dell'applicazione. Durante la procedura di abbinamento, il sensore deve essere indossato come descritto nella fase 7.



6. Utenti iPhone: aprire il menu Impostazioni sul cellulare. Il sensore del battito cardiaco dovrà essere abbinato al cellulare prima del primo utilizzo andando su Impostazioni -> Generali -> Bluetooth. Il sensore del battito cardiaco deve essere indossato come descritto nella fase 7.



7. Indossare il cinturino in modo che il logo Sports Tracker sul sensore sia rivolto verso l'alto. Il sensore del battito cardiaco si accende automaticamente quando viene indossato.



8. Dopo ciascun utilizzo, rimuovere il sensore dal cinturino, quindi sciacquare il cinturino sotto acqua corrente. Conservare in un luogo freddo e secco.

IT:

Utilizzo

Prima di utilizzare il cardiofrequenzimetro per la prima volta, devi associarlo all'applicazione Sports Tracker tramite il menu Impostazioni dell'applicazione. L'applicazione è in grado di visualizzare informazioni sull'intensità dell'esercizio utilizzando le gamme di frequenza cardiaca. Per maggiori informazioni sul download dell'applicazione Sports Tracker, l'associazione e su come regolare i limiti delle gamme di frequenza cardiaca, visita l'indirizzo www.sports-tracker.com/hrm.

Inumidisci gli elettrodi della fascia sotto l'acqua corrente prima di ogni utilizzo. Collega il sensore della frequenza cardiaca alla fascia. Avvia l'applicazione Sports Tracker del telefono. Assicurati di indossare il cardiofrequenzimetro con il logo Sports Tracker in posizione verticale. Non appena lo indosserai, l'applicazione si conetterà automaticamente al sensore della frequenza cardiaca e visualizzerà i dati. Se la connessione si interrompe, rimuovi il sensore per 30 secondi, inumidisci di nuovo gli elettrodi della fascia e riprova.

Scollega il sensore della frequenza cardiaca e risciacqua la fascia sotto l'acqua corrente dopo ogni utilizzo.

Carica

Utilizza il caricabatterie USB in dotazione per caricare la batteria prima del primo utilizzo e ogni volta che serve. Quando inserisci il sensore della frequenza cardiaca nel supporto, allinea i piedini del caricabatterie ai contatti di carica nella parte inferiore del sensore. Una luce verde sul supporto di ricarica indica che il caricabatterie è collegato a una fonte di alimentazione USB. Mentre è in carica apparirà una luce rossa, che si spegnerà non appena il sensore della frequenza cardiaca sarà completamente carico.

Manutenzione

Riponi il cardiofrequenzimetro Sports Tracker in un luogo fresco e asciutto insieme al sensore della frequenza cardiaca dopo avere rimosso quest'ultimo dalla fascia. Utilizza un panno soffice per pulire il sensore. Non stirare, centrifugare né candeggiare la fascia.



Informazioni tecniche

Conforme alle specifiche Bluetooth® classe 2.

Frequenza operativa: 2400-2483,5 MHz

Codice PIN Bluetooth®: 0000

Raggio d'azione della connessione: fino a un massimo di 20 m in spazi aperti

Autonomia con carica completa: circa 40 ore (l'autonomia effettiva può variare in base al modello di telefono in uso)

Batteria: batteria ricaricabile ai polimeri di litio (non sostituibile dall'utente)

Il sensore della frequenza cardiaca è resistente all'acqua

Questo prodotto contiene una batteria ai polimeri di litio, che deve essere smaltita in modo adeguato, in conformità alla normativa locale. Non deve essere trattato come un rifiuto domestico.

Sports Tracker e il logo Sports Tracker sono marchi di Sports Tracking Technologies Ltd. Altri marchi sono proprietà dei rispettivi proprietari.

Per eventuali aggiornamenti e per informazioni e avvisi importanti sul prodotto, visita il sito www.sports-tracker.com/hrm prima di utilizzare il cardiofrequenzimetro Sports Tracker.

Prima di iniziare un programma di attività fisica, consulta sempre il tuo medico.