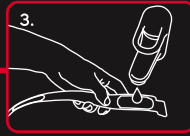




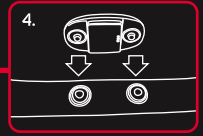
1. Téléchargez l'application Sports Tracker sur votre téléphone. www.sports-tracker.com.



2. Avant la première utilisation, chargez le capteur de rythme cardiaque à l'aide du chargeur USB fourni. Alignez les tiges du support de chargement avec les contacts correspondants du capteur. Chargez jusqu'à ce que la lumière rouge de l'indicateur de chargement s'éteigne.



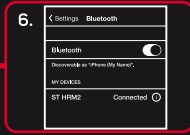
3. Humidifiez la sangle du capteur sous l'eau courante avant chaque utilisation.



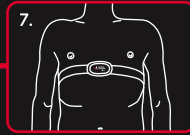
4. Attachez le capteur de rythme cardiaque sur la sangle comme indiqué.



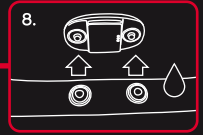
5. Ouvrez l'application Sports Tracker sur votre téléphone. Avant la première utilisation, le capteur de rythme cardiaque doit être couplé à l'application à travers le menu de paramétrisation. Le capteur doit être porté tel que décrit dans l'étape 7 durant le processus de couplage.



6. Utilisateurs d'iPhones : Ouvrez le menu de paramétrage. Avant la première utilisation, le capteur de rythme cardiaque doit être couplé au téléphone à travers le menu Paramètres → Général → Menu Bluetooth. Le capteur doit être porté tel que décrit dans l'étape 7 durant le processus de couplage.



7. Portez la sangle de telle manière que le logo Sports Tracker sur le capteur soit à l'endroit. Le capteur se met en marche automatiquement quand vous le portez.



8. Après chaque utilisation, retirez le capteur de la sangle, puis rincez cette dernière sous l'eau claire. Conservez-le dans un environnement frais et sec.

FR:

Utilisation

Vous devez jumeler le moniteur de fréquence cardiaque avec l'application Sports Tracker depuis le menu Settings (Réglages) de l'application avant de l'utiliser pour la première fois. L'application peut afficher des détails sur l'intensité de l'effort à l'aide de zones de fréquence cardiaque. Veuillez consulter le site www.sports-tracker.com/hrm pour obtenir de plus amples informations sur le téléchargement de l'application Sports Tracker, sur le jumelage et sur le réglage des limites de vos zones de fréquence cardiaque.

Humidifiez les électrodes de la ceinture avec de l'eau avant chaque utilisation. Fixez le capteur de fréquence cardiaque à la ceinture. Lancez l'application Sports Tracker sur votre téléphone. Veillez à porter le moniteur de fréquence cardiaque (HRM) avec le logo Sports Tracker en position verticale. Lorsque vous portez le HRM, l'application se connecte automatiquement au capteur de fréquence cardiaque et affiche des données sur votre fréquence cardiaque. Si la connexion est coupée, retirez le capteur de fréquence cardiaque pendant 30 secondes, humidifiez à nouveau les électrodes de la ceinture et réessayez.

Débranchez le capteur de fréquence cardiaque et rincez la ceinture à l'eau après chaque utilisation.

Chargement

Utilisez le chargeur USB fourni pour recharger la batterie avant la première utilisation et lorsque le capteur est déchargé. Lorsque vous introduisez le capteur de fréquence cardiaque dans la station, alignez les broches du chargeur sur les bornes de recharge situées sous le capteur de fréquence cardiaque. Un témoin vert sur la station de recharge indique que le chargeur est connecté à une source d'alimentation USB. Un témoin rouge s'allume pendant le chargement et s'éteint une fois le capteur de fréquence cardiaque complètement chargé.

Entretien

Rangez le moniteur de fréquence cardiaque Sports Tracker dans un endroit frais et sec. Le capteur de fréquence cardiaque ne doit pas être fixé à la ceinture. Utilisez un chiffon doux pour le nettoyer. Ne repassez pas la ceinture, ne la séchez pas à la machine et n'utilisez pas de javel.



Caractéristiques techniques

Compatible avec Bluetooth®, Classe 2.

Fréquence de fonctionnement: 2 400-2 483,5 MHz

Code PIN Bluetooth®: 0000

Plage de connexion: jusqu'à 20 m/65 pi dans un environnement dégagé

Temps de fonctionnement à pleine charge: 40 heures environ (le temps de fonctionnement effectif peut varier en fonction du modèle de téléphone utilisé)

Batterie: batterie au lithium polymère rechargeable (non remplaçable par l'utilisateur)

Le capteur de fréquence cardiaque est résistant à l'eau

Ce produit contient une batterie au lithium polymère et doit être correctement éliminé, conformément aux réglementations locales. Ne l'éliminez pas avec les déchets ménagers.

Sports Tracker et le logo Sports Tracker sont des marques déposées de Sports Tracking Technologies Ltd. Les autres marques déposées appartiennent à leurs propriétaires respectifs.

Rendez-vous sur le site www.sports-tracker.com/hrm avant d'utiliser le moniteur de fréquence cardiaque Sports Tracker pour obtenir des mises à jour, des informations importantes sur le produit et des mises en garde.

Consultez toujours votre médecin avant d'entreprendre tout programme d'exercice.