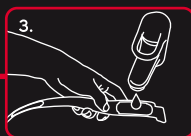




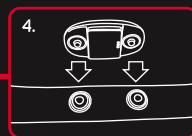
1. Descarga la aplicación Sports Tracker en tu teléfono.  
[www.sports-tracker.com](http://www.sports-tracker.com).



2. Carga el sensor de frecuencia cardíaca antes del primer uso con el cargador USB suministrado. Alinea los tres pines en la horquilla de carga con los contactos correspondientes en el sensor de frecuencia cardíaca. Cárgalo hasta que el indicador de carga rojo se apague.



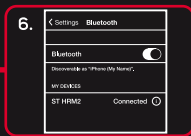
3. Humedece los electrodos de la cinta con agua corriente antes de cada uso.



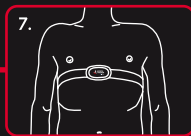
4. Sujeta el sensor de frecuencia cardíaca a la cinta como se muestra.



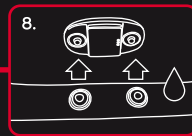
5. Abre la aplicación Sports Tracker en tu teléfono. El sensor de frecuencia cardíaca debe vincularse con la aplicación antes del primer uso a través del menú Ajustes de la aplicación. El sensor de frecuencia cardíaca debe llevarse como se indica en el paso 7 durante el proceso de vinculación.



6. Usuarios de iPhone: Abre el menú Ajustes del teléfono. El sensor de frecuencia cardíaca debe vincularse con el teléfono antes del primer uso a través de Ajustes -> General -> Bluetooth. El sensor de frecuencia cardíaca debe llevarse como se indica en el paso 7 durante el proceso de vinculación.



7. Lleva la cinta de tal forma que el logotipo de Sports Tracker del sensor de frecuencia cardíaca se halle en posición vertical. El sensor de frecuencia cardíaca se enciende automáticamente al llevarlo puesto.



8. Después de cada uso, retira el sensor de frecuencia cardíaca de la cinta y aclara la cinta con agua corriente. Guárdalo todo en un lugar fresco y seco.

## ES:

### Utilización

Antes de utilizar el pulsómetro por primera vez, debe emparejar el sensor con la aplicación Sports Tracker a través del menú Ajustes de la aplicación. La aplicación puede mostrar información sobre la intensidad del ejercicio gracias al uso de zonas de frecuencia cardíaca. Consulte [www.sports-tracker.com/hrm](http://www.sports-tracker.com/hrm) para obtener más información sobre cómo descargar la aplicación Sports Tracker, emparejarla y ajustar los límites de las zonas de frecuencia cardíaca.

Humedezca los electrodos de la cinta con agua corriente antes de cada uso. Fije el sensor de frecuencia cardíaca a la cinta. Inicie la aplicación Sports Tracker en su teléfono. No se olvide de llevar el sensor del pulsómetro con el logotipo de Sports Tracker en posición vertical. La aplicación se conectará automáticamente con el sensor de frecuencia cardíaca y mostrará los datos de frecuencia cardíaca mientras lleve puesto el pulsómetro. Si se pierde la conexión, extraiga el sensor de frecuencia cardíaca durante 30 segundos, vuelva a humedecer los electrodos de la cinta e inténtelo de nuevo.

Desconecte el sensor de frecuencia cardíaca y enjuague la cinta con agua corriente después de cada uso.

### Carga

Utilice el cargador USB suministrado para cargar la batería antes del primer uso y siempre que lo necesite. Al introducir el sensor de frecuencia cardíaca en la base, alinee las clavijas del cargador con los contactos de carga bajo el sensor de frecuencia cardíaca. Una luz verde en la base de carga indica que el cargador está conectado a una fuente de alimentación USB. Durante la carga, aparecerá una luz roja que se apagará una vez que el sensor de frecuencia cardíaca se haya cargado por completo.

### Mantenimiento

Guarde el pulsómetro Sports Tracker en un lugar fresco y seco con el sensor de frecuencia cardíaca desconectado de la cinta. Utilice un paño suave para limpiar el sensor de frecuencia cardíaca. No planche la cinta, la meta en la secadora ni le aplique lejía.



### Información técnica

Compatible con Bluetooth®, clase 2.

**Frecuencia de funcionamiento:** 2400-2483,5 MHz

**Código PIN del Bluetooth®:** 0000

**Alcance de conexión:** hasta 20 m/65 pies en espacio abierto

**Tiempo de funcionamiento con carga máxima:** aproximadamente 40 horas (el tiempo de funcionamiento real puede variar en función del modelo de teléfono empleado)

**Batería:** batería recargable de polímero de litio (no sustituible por el usuario)

**El sensor de frecuencia cardíaca es resistente al agua.**

Este producto contiene una batería de polímero de litio que debe desecharse adecuadamente, de conformidad con la legislación local. No debe tratarse como residuo doméstico.

Sports Tracker y el logotipo de Sports Tracker son marcas comerciales de Sports Tracking Technologies Ltd. Las demás marcas comerciales pertenecen a sus respectivos propietarios.

Visite [www.sports-tracker.com/hrm](http://www.sports-tracker.com/hrm) antes de utilizar el pulsómetro Sports Tracker para obtener actualizaciones, información importante sobre el producto, así como advertencias.