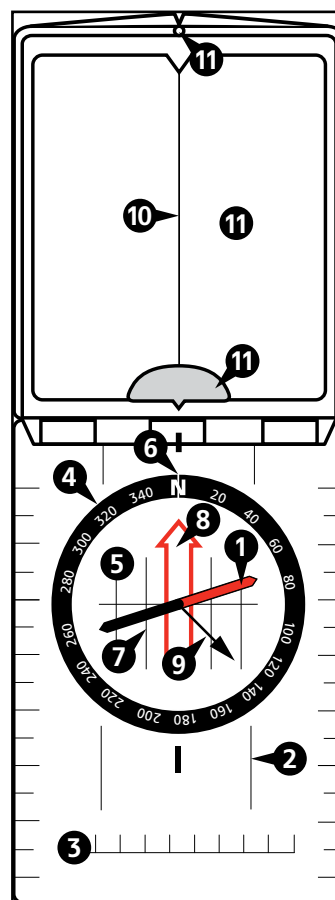


SUUNTO MIRROR COMPASSES

PATNUBAY NG GUMAGAMIT

1. Anatomiya ng compass

1. Ang karayom na may pulang dulo na tumuturo sa magnetic na hilaga
2. Ang arrow na direksyon-ng-biyahe para sa pagtuturo ng puntirya sa mapa kapag umuusad
3. Baseplate na may mga diretsong gilid at iskala para sa paggamit ng mapa
4. Bezel na may iskalang pang-direksyon na magagamit bilang isang protractor
5. Umiikot na kapsula para sa pagtatakda ng direksyon sa puntirya
6. Bearing index para sa pagbasa ng mga numerong bearing mula sa bezel
7. Pang-orient na linya na ginagamit upang iayon ang kapsula sa mga linyang meridyano sa mapa
8. Pang-orient na arrow para iayon sa karayom upang hanapin ang direksyong pupuntiryahin
9. Clinometer (mga piling modelo lamang) para sa pagsusukat ng pahalang na anggulo.
10. Gitnang linya na ginagamit para pagtapatin (align) ang puntirya at ang compass
11. Notch, salamin at butas (mga piling modelo lamang) para sa tumpak na pagsipat sa isang bagay



2. Pag-o-orient sa mapa

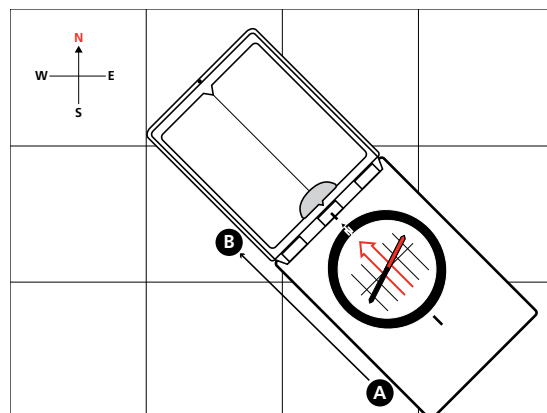
Upang mas maunawaan ang iyong kapaligiran, dapat mong gamitin ang iyong compass upang ipihit muna ang iyong mapa sa wastong direksyon. Tinitiyak nitong ang mga pangheograpiyang tampok na nasa paligid mo ay pareho sa nasa pangkalahatang direksyong gaya nang kung paano mo ito nakikita sa mapa.

1. Ipirme ang lebel ng compass mo at tumingin sa pulang dulo ng karayom upang makita kung nasaan ang hilaga.
2. Ipihit ang mapa upang nakaturo sa hilaga ang hilagang itaas na gilid nito.

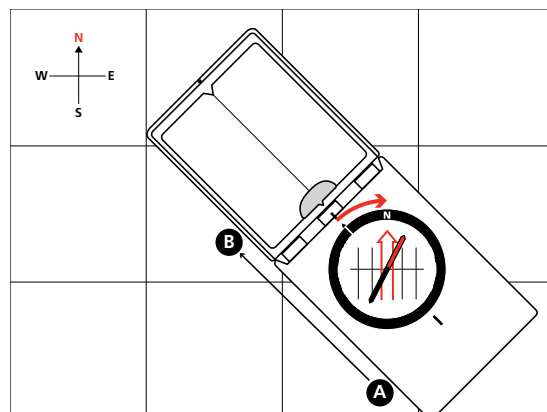
3. Mag-navigate gamit ang mapa at compass

Kapag nagna-navigate gamit ang mapa at compass, tinutukoy mo muna sa mapa ang isang direksyong lalakbayin at saka ililipat ang direksyong iyon sa totoong kalagayan.

1. Ilagay ang compass sa ibabaw ng mapa sa pagitan ng punto ng iyong pagsisimula (A) at ng iyong pinupuntirya (B).

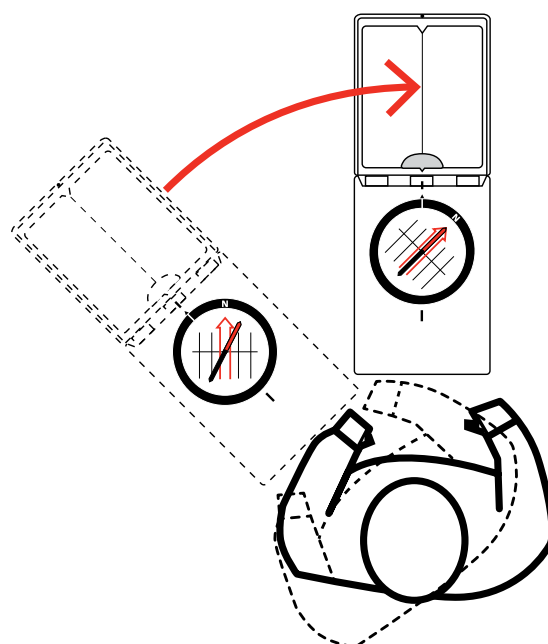


2. Ipihit ang kapsula hanggang sa ang mga pang-orient na linya ay kahilera na ng mga linya ng meridyano sa mapa at na nakaturo ang N sa hilaga.

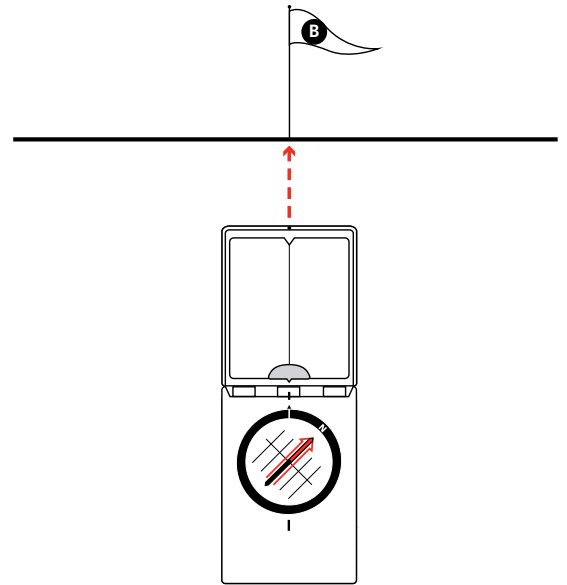


3. Ipirme ang lebel ng compass sa taas na hanggang baiwang at saka ka pumihit hanggang sa magkaayon na ang karayom at ang pang-orient na arrow.

PAALALA: Magdagdag-bawas para sa declination. Tingnan ang seksyon 5.

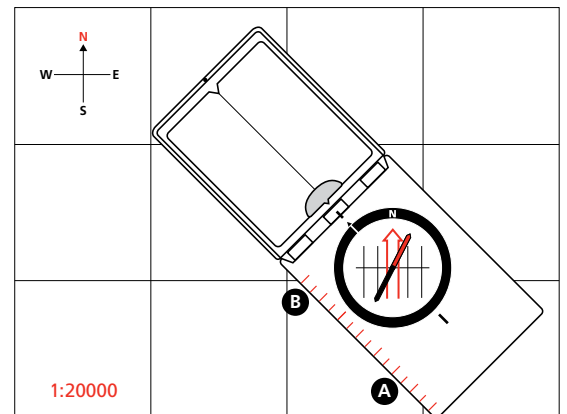


4. Pumili ng nakikitang puntirya na nasa harapan mo upang matulungan kang manatili sa iyong direksyon habang naglalakbay.
5. Subaybayan ang iyong pag-usad sa pamamagitan ng pagkukumpara ng mga landmark sa mapa.



4. Sukatin ang distansya sa mapa

Ang iyong Suunto compass ay may iba't ibang iskala sa baseplate upang tulungan kang sukatin ang distansya sa isang mapa. Tiyaking gamitin ang kaparehong iskala na nakasaad sa iyong mapa. Kung wala sa compass mo ang iskala ng mapa, gumamit ng pangkalahatang iskala (cm o pulgada) upang kalkulahin ang distansya.



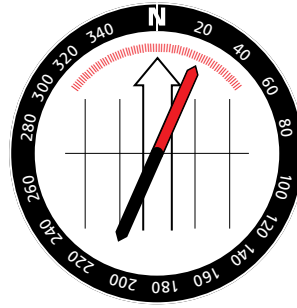
5. Pagtama sa declination

Tinutukoy ng mga linya ng meridyano (meridian line) sa isang mapa ang direksyon patungo sa totoong hilaga habang ang tinutukoy naman ng karayom ng iyong compass ay ang direksyon patungo sa magnetic na hilaga. Ang anggulo sa pagitan ng dalawang direksyong ito ay tinatawag na magnetic declination.

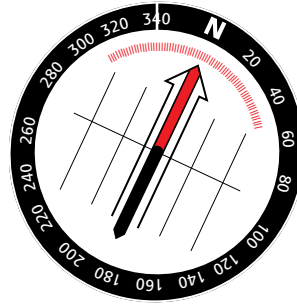
Bago mag-navigate, kailangan mo munang tingnan ang iyong lokal na magnetic declination mula sa pinagkakatiwalaang basehan, gaya ng isang bagong mapa o ang website ng NOAA. Kung ang magnetic declination ay higit pa sa ilang degree, kailangan mong magdagdag-bawas habang nagna-navigate.

Kung ang iyong Suunto compass ay may nakatakdang iskala ng declination, gawin ang sumusunod sa tuwing magna-navigate ka sa isang bagong puntirya.

1. Sundin ang pamamaraang 'Mag-navigate gamit ang mapa at compass' hanggang sa katapusan ng hakbang 3.
2. Pumihit pakaliwa o pakanan hanggang sa tumuro ang karayom sa degree ng declination na nasa nakatakdang iskala alinsunod sa iyong kasalukuyang lokasyon.

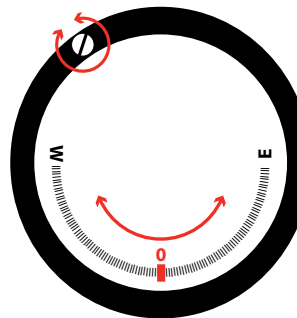


3. Hawakan nang nakapirme ang compass at pihitin ang kapsula upang iayon ang pang-orient na arrow sa bagong puwesto ng karayom.
4. Magpatuloy sa hakbang 4 ng pamamaraang 'Mag-navigate gamit ang mapa at compass'.



Kung ang iyong Suunto compass ay may naa-adjust na declination, gawin ang sumusunod sa simula ng iyong pagna-navigate.

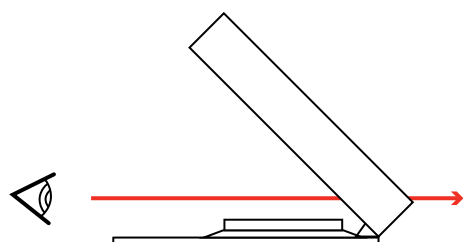
1. Baligtarin ang compass.
2. Ipasok ang metal na susi sa loob ng pang-adjust na tornilyo.
3. Pihitin ang susi hanggang sa ang declination indicator ay nasa tamang numero ng degree sa silangan o kanluran ng 0°.



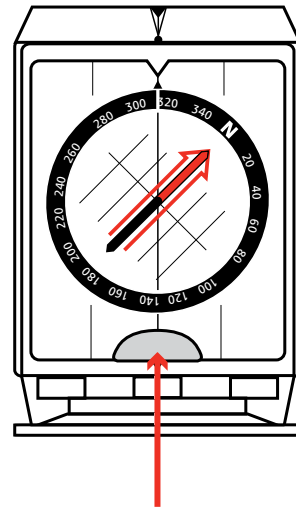
6. Pagsipat sa isang bearing

Ang bearing ay ang anggulo sa pagitan ng direksyon na patungong hilaga at ang direksyon patungo sa isang puntirya. Maaari itong gamitin, halimbawa, sa mga pakikipag-ugnayan sa iba tungkol sa direksyon o kapag hinahanap ang iyong lokasyon.

1. Buksan ang salamin at ipirme ang compass sa lebel ng mata upang mabasa mo ang kapsula mula sa repleksyon.



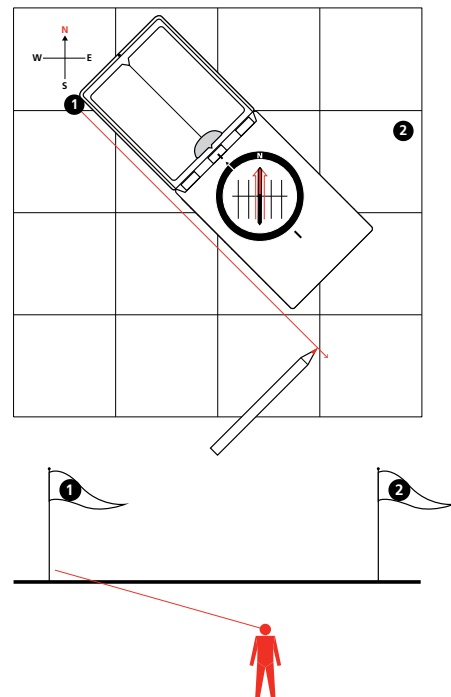
- Ihanay ang puntirya sa sighting notch o butas, habang pinapanatiling kahanay ng gitnang linya sa salamin ang gitnang bahagi ng kapsula.
- Hawakan nang nakapirme ang compass at pihitin ang kapsula hanggang sa maging magkaayon ang pang-orient na arrow at karayom.
PAALALA: Magdagdag-bawas para sa declination. Tingnan ang seksyon 5.
- Kung kailangan ang numerical bearing, basahin ito mula sa bearing index.



7. Paghahanap sa iyong lokasyon

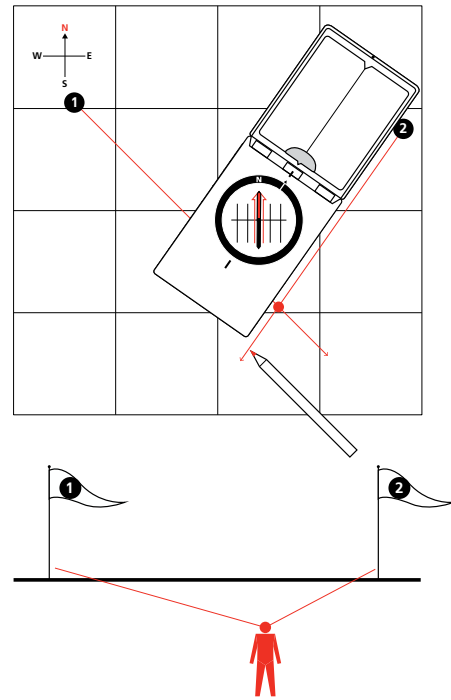
Maaari kang sumipat ng dalawa o higit pang mga bagay at gumamit ng triangulation upang tumpak na matukoy kung saan ka naroroon.

- Maghanap ng nakikitang bagay na matutukoy sa iyong mapa at sundin ang mga hakbang 1-3 ng pamamaraan na 'Pagsipat sa isang bearing'.
- Sa mapa, ipwesto ang mahabang gilid ng compass sa bagay (1).
- Ipihit ang compass hanggang sa maging magkahanay ang mga pang-orient na linya sa mga linya ng meridyano at gumuhit ng linya mula sa bagay.



- Pumili ng ikalawang bagay at ulitin ang hakbang 1-3.

Tinutukoy ng interseksyon ng dalawang linya ang iyong posisyon, at kapag mas malapit ang anggulo sa interseksyon ng dalawang linya sa 90° , mas tumpak ito.



8. Signal gamit ang salamin

Binibigyang-daan ng salamin ang pagbibigay ng signal kahit pa mula sa malalayong distansya sa pamamagitan ng pagpapakislap sa sinag ng araw na tumatama sa salamin.

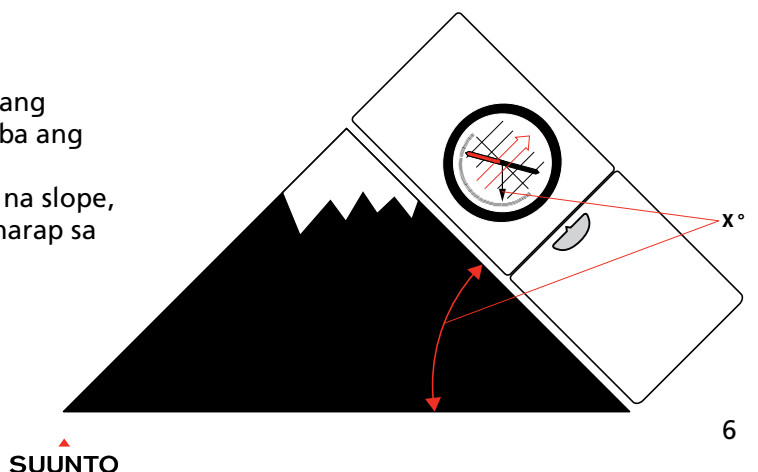
- lunat mo ang braso at ibuka ang dalawang daliri na parang nakahugis-V upang makita mo ang puntirya sa pagitan ng iyong mga daliri.
- Panatiliing nakatuwid paitaas ang bukas na salamin ng compass nang malapit sa iyong mga mata at saka pihitin ang salamin hanggang sa tumama sa iyong mga daliri ang sinag ng araw na mula sa salamin.
- likot ang salamin mula sa kaliwa pakanan, upang makagawa ng kumikislap na signal sa ninanais na direksyon.

9. Sukatin ang slope incline (pagkiling ng dahilig)

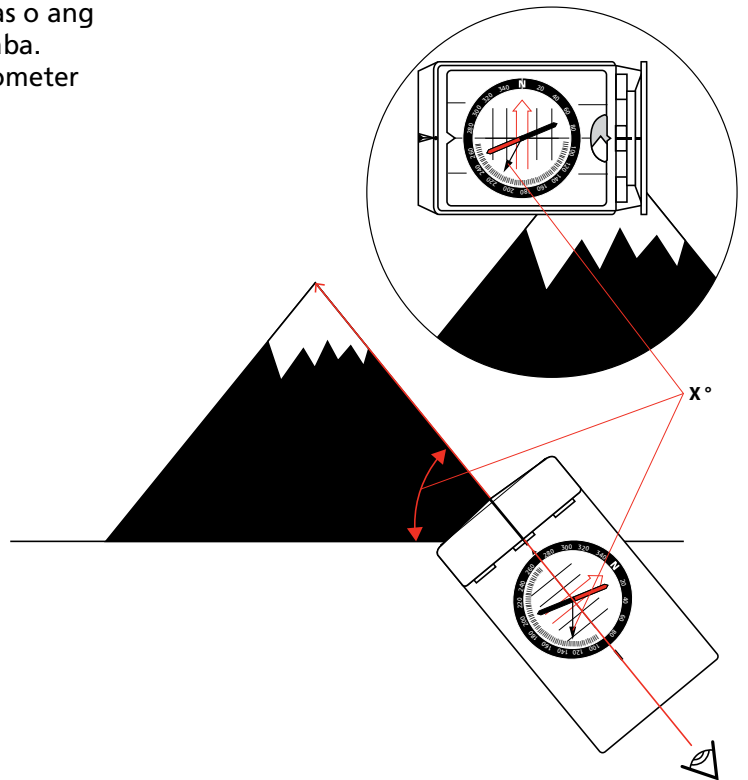
Naaangkop lamang sa MC-2 at MC-2 Global.

Ang iskala para sa pagtatama ng declination sa likuran ng kapsula ay tinuturing din bilang iskala para sa clinometer.

- Ipihit ang kapsula upang malagay sa 270° (Pakanluran) ang bearing index at ikiling ang compass sa tagiliran nito nang nakapaibaba ang iskala ng declination.
- Kung tanaw mo nang malinaw ang tapat na slope, iayon ang compass sa slope habang nakaharap sa iyo ang likuran ng compass.



3. O, kung tanaw mo nang malinaw ang itaas o ang ibaba ng slope, sipatin ang itaas o ang ibaba.
4. Basahin ang puwesto ng karayom ng clinometer upang makakuha ng tantiya ng pagkiling.



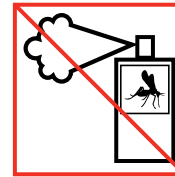
10. Pangangalaga

Gumamit lamang ng malinis na tubig at banayad na sabon sa paglilinis. Regular na linisin ang iyong compass.

Temperatura kapag ginagamit/itatago:
 -30° C - +60° C / -22° F - +140° F



△ MAG-INGAT: HUWAG MALALAGYAN NG KAHIT ANONG URI NG SOLVENT.



△ MAG-INGAT: HUWAG MALALAGYAN NG PAMBUGAW NG INSEKTO (INSECT REPELLENT).



△ MAG-INGAT: HUWAG TUTUKTUKIN O IBABAGSAK.

11. PANG-INTERNASYONAL NA LIMITADONG WARRANTY NG SUUNTO

Ginagarantiya ng Suunto na sa Panahon ng Warranty, gaya ng tinutukoy sa ibaba, ayon sa tanging pagpapasya ng Suunto o ng Service Center na Pinahihintulutan ng Suunto, aayusin nito ang mga depekto sa mga materyal o pagkakagawa ng produkto nang walang bayad sa pamamagitan ng alinman sa a) pagkukumpuni, o b) pagpapalit ng katulad na produkto, o c) pagre-refund, na napapasailalim sa mga tuntunin at kundisyon ng Pang-internasyonal na Limitadong Warranty na ito. Hindi saklaw ng Pang-internasyonal na Limitadong Warranty na ito ang a) pagkaluma, b) hindi maingat na paggamit, c) mga pagbabago, d) pagkakalantad sa mga chemical, o e) maling paggamit. Maliban na lang kung iba ang nakasaad sa naaangkop na nakatakdang batas, a) may bisa at dapat ipatupad ang Pang-internasyonal na Limitadong Warranty na ito kahit na sa aling

bansa man bumili, at b) upang ma-access ang Pang-internasyonal na Limitadong Warranty, kinakailangan ang pagpaparehistro sa MySuunto.com at ang patunay ng pagbili. Hindi nakakaapekto ang Pang-internasyonal na Limitadong Warranty na ito sa iyong mga legal na karapatan, na ipinagkaloob sa ilalim ng naaangkop na nakatakandang batas sa pagbebenta ng mga produkto para sa consumer.

Panahon ng Warranty

Pang-internasyonal na Limitadong Panghabambuhay na Warranty:

Nalalapat sa mga compass na Suunto A, M, MC, MB at Clipper.

Ang Pang-internasyonal na Limitadong Warranty ay limitado lang hanggang sa makatuwirang panahong hindi na makatuwirang magagamit ang produkto dahil sa pagkaluma.

Pang-internasyonal na Limitadong 2 taong Warranty:

Nalalapat sa mga compass na Suunto AIM, Arrow, Orca-Pioneer at KB. Ang panahon ng Pang-internasyonal na Limitadong Warranty ay dalawang (2) taon mula sa petsa ng orihinal na pagbili nang retail.

Limitasyon ng Pananagutan

HANGGANG SA SUKDULANG IPINAHIHINTULOT NG MGA NAAANGKOP NA NAKATAKDANG BATAS, ANG PANG-INTERNASYONAL NA LIMITADONG WARRANTY NA ITO ANG IYONG NATATANGI AT EKSKLUSIBONG REMEDYO AT PUMAPALIT SA LAHAT NG IBA PANG WARRANTY, INIHAYAG MAN O IPINAHIWATIG. HINDI MANANAGOT ANG SUUNTO SA MGA PINSALANG ESPESYAL, INSIDENTAL, NAUUGNAY SA PAGPAPATAW NG PARUSA O BILANG RESULTA NG ISANG PANGYAYARI O KILOS. HINDI MANANAGOT ANG SUUNTO SA PAGKAANTALA SA PAGBIBIGAY NG SERBISYO NG WARRANTY.

© Suunto Oy 2/2014, 3/2015, 5/2017. Lahat ng Karapatan ay nakareserba. Maaaring magbago nang walang abiso.

Ang Suunto ay rehistradong markang pangkalakal ng Suunto Oy



SUUNTO CUSTOMER SUPPORT

1. www.suunto.com/support
www.suunto.com/mysuunto
2.

Australia (24/7)	+61 1800 240 498
Austria	+43 720 883 104
Canada (24/7)	+1 855 624 9080
China	+86 400 661 1646
China - Hong Kong	+852 58060687
Finland	+358 9 4245 0127
France	+33 4 81 68 09 26
Germany	+49 89 3803 8778
Italy	+39 02 9475 1965
Japan	+81 3 4520 9417
Netherlands	+31 1 0713 7269
New Zealand (24/7)	+64 9887 5223
Russia	+7 499 918 7148
Spain	+34 91 11 43 175
Sweden	+46 8 5250 0730
Switzerland	+41 44 580 9988
UK (24/7)	+44 20 3608 0534
USA (24/7)	+1 855 258 0900