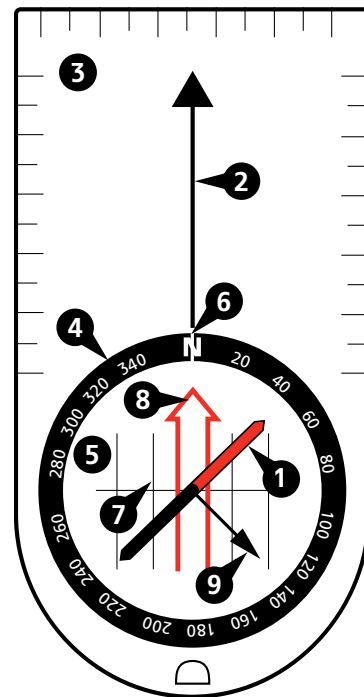


SUUNTO BASEPLATE COMPASSES

KÄYTTÖOPAS

1. Kompassin osat

1. Pohjoisneula, jonka punainen pää osoittaa kohti magneettista pohjoista
2. Kulkusuuntanuoli, jonka tulee osoittaa kohti kohdetta sekä kartalla, että liikuttaessa.
3. Pohjalevy, jossa karttatyöskentelyä helpottavat mitta-asteikoin varustetut suorat sivut.
4. Jakokehä suunnan määrittämiseen
5. Pyörivä neularasia suunnan asettamiseen
6. Lukuviiva suunnan lukemiseen neularasian jakokehältä.
7. Suunnanottoviivat, joita käytetään kohdistamaan neularasia kartalla olevien meridiaaniviivojen kanssa.
8. Pohjoishaarukka, joka kartalla tulee osoittaa kohti pohjoista ja liikuttaessa olla samansuuntainen pohjoisneulan kanssa
9. Kaltevuusmittari (vain tietyissä malleissa) rinnekulman mittaamiseen



2. Kartan suuntaaminen

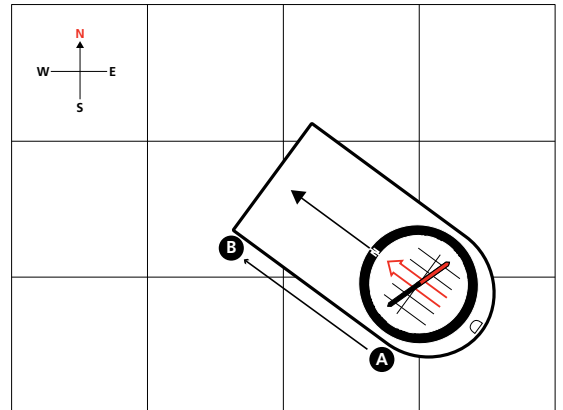
Jotta sinun olisi helpompi määrittää olinpaikkasi, käytä ensin kompassia apuna kartan suuntaamiseen oikein. Näin varmistat, että ympärilläsi olevat maantieteelliset maamerkit ovat kartalla maastoon nähden oikeassa suunnassa.

1. Pidä kompassia vaakatasossa ja määritä pohjoinen kompassineulan punaisen pään avulla.
2. Käännä karttaa niin, että sen pohjoinen yläreuna osoittaa kohti pohjoista.

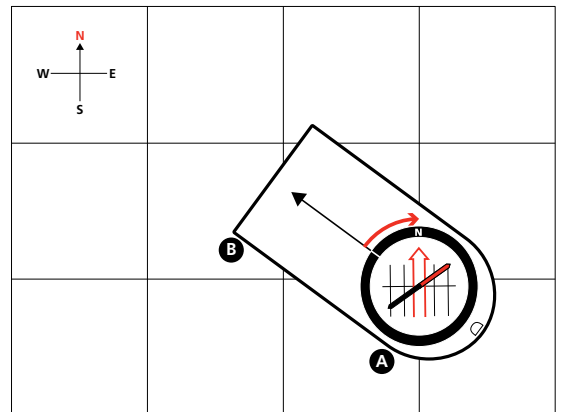
3. Kartan ja kompassin avulla suunnistaminen

Kun suunnistat kartan ja kompassin avulla, määrität ensin kulkusuunnan kartalla ja sen jälkeen saman suunnan maastossa.

1. Aseta kompassi kartalle lähtöpisteen (A) ja kohteen (B) väliin.

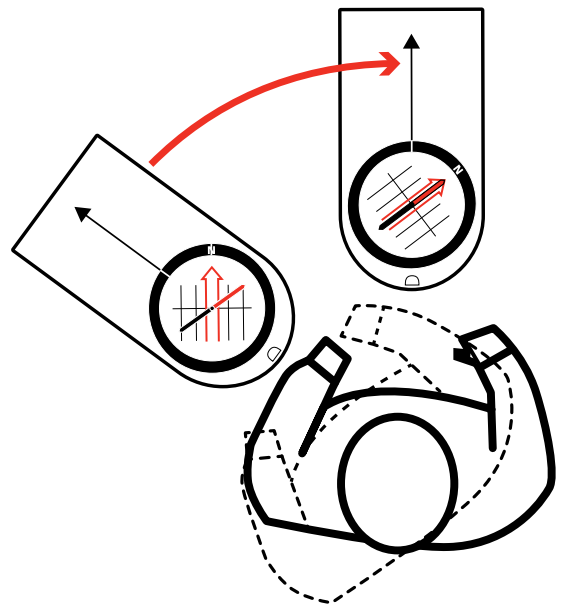


2. Käännä neularasiaa, kunnes suunnanottoviivat ovat samansuuntaiset kartan meridiaaniviivojen kanssa niin, että N osoittaa kohti pohjoista.

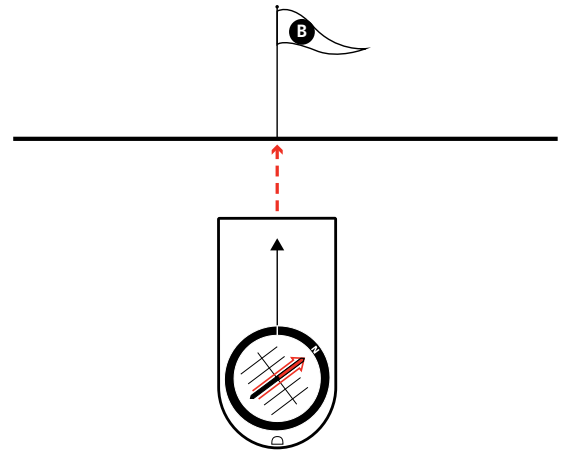


3. Pidä kompassia vyötärön tasolla ja käänny kompassin kanssa, kunnes kompassineula on pohjoishaarukassa.

HUOMIO: Kompensoi eranto. Katso kohta 5.

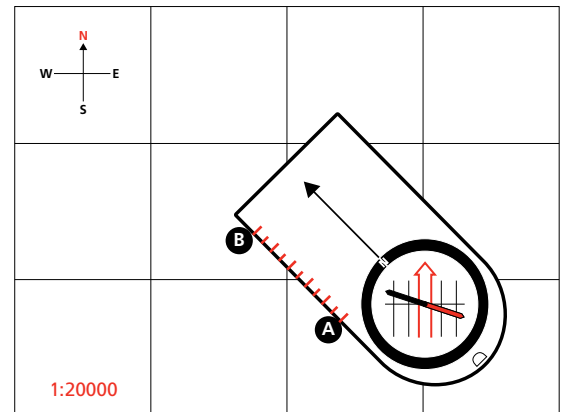


4. Valitse jokin edessä näkyvä kiintopiste, joka helpottaa suunnan ylläpitämistä matkan edetessä.
5. Vertaa edetessäsi maaston maamerkkejä karttaan.



4. Etäisyyden mittaaminen kartalla

Suunto-kompassisi pohjalevyllä on merkitty useita asteikkoja ja mittakaavoja, jotka helpottavat etäisyyden määrittämistä kartalla. Varmista, että käytät samaa asteikkoa kuin kartallasi. Jos kartan mitta-asteikko ei vastaa kompassisi mitta-asteikkoa, käytä etäisyyden laskemiseen yleistä asteikkoa (cm tai tuuma).



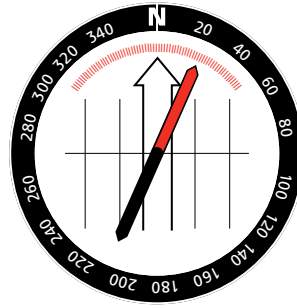
5. Erannon korjaaminen

Kartan meridiaaniviivat osoittavat suunnan kohti maantieteellistä pohjoista, kun taas pohjoisneula ilmaisee suunnan kohti magneettista pohjoista. Paikallista kulmaa maantieteellisen ja magneettisen pohjoisen välillä kutsutaan erannoksi.

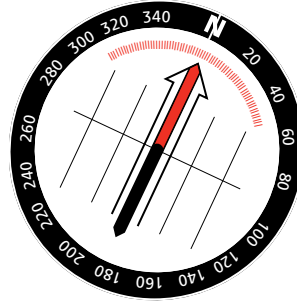
Ennen kuin lähdet suunnistamaan, tarkasta sijaintipaikkasi eranto luotettavasta lähteestä, esimerkiksi tuoreesta kartasta tai NOAA:n verkkosivustosta. Jos eranto on enemmän kuin muutama aste, on syytä korjata kulkusuunta sen mukaisesti.

Jos Suunto-kompassissasi on kiinteä erantoasteikko, toimi seuraavasti aina muuttaessasi suuntaa.

1. Noudata kohdassa Kartan ja kompassin avulla suunnistaminen kuvattua menetelmää vaiheen 3 loppuun.
2. Käänny vasemmalle tai oikealle, kunnes neula osoittaa erantoasteikolla sijaintisi erantokulmaa.

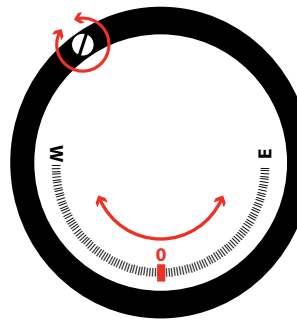


3. Pidä kompassia paikallaan ja pyöritä neularasiaa niin, että kompassineula osuu pohjoishaarukkaan.
4. Jatka kohdassa Kartan ja kompassin avulla suunnistaminen kuvatun menetelmän vaiheesta 4.



Jos Suunto-kompassissasi on säädettävä erannonkorjaus, toimi seuraavasti, ennen kuin lähdet suunnistamaan.

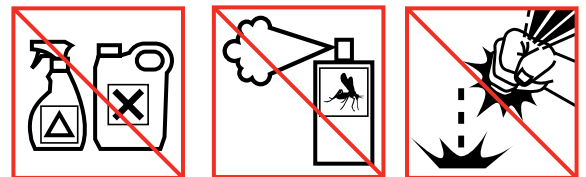
1. Käännä kompassi ylösalaisin.
2. Aseta mukana tuleva avain säätöruuviin.
3. Käännä avainta, kunnes erantokulman osoitin on oikeassa astekulmassa itään tai länteen päin.



6. Huolto

Käytä puhdistamiseen vain puhdasta vettä ja mietoa saippuaa. Puhdista kompassi säännöllisesti.

Käyttö-/säilytyslämpötila:
-30 °C...+60 °C / -22 °F...+140 °F



△ HUOMIO: ÄLÄ ALTISTA LAITETTA MILLEKÄÄN LIUOTAINAISELLE.

△ HUOMIO: ÄLÄ ALTISTA LAITETTA HYÖNTEISTEN KARKOTUSAINEILLE.

△ HUOMIO: ÄLÄ KOLAUTA TAI PUDOTA LAITETTA.

7. SUUNNON KANSAINVÄLINEN RAJOITETTU TAKUU

Suunto takaa, että jäljempänä määriteltynä takuukautena Suunto tai Suunnon valtuuttama huoltoliike korjaa oman harkintansa mukaan materiaali- tai valmistusvirheistä johtuvat viat maksutta joko a) korjaamalla tuotteen, b) vaihtamalla tuotteen samanlaiseen tuotteeseen tai c) hyvittämällä tuotteen hinnan tämän kansainvälisen rajoitetun takuun ehtojen mukaisesti. Tämä kansainvälinen rajoitettu takuu ei kata a) normaalia kulumista, b) kovakouraista käsittelyä, c) muutoksia, d) altistusta kemikaaleille tai e) väärää käyttöä. Ellei paikallisessa

sitovassa lainsäädännössä määrätä muuta, a) tämä kansainvälinen rajoitettu takuu on voimassa ja täytäntöönpanokelpoinen ostomaasta riippumatta ja b) kansainvälisen rajoitetun takuupalvelun saamisen edellytyksenä on ostosite ja rekisteröinti MySuunto.com-sivustoon. Tämä kansainvälinen rajoitettu takuu ei vaikuta ostajalle kulutustavaroiden myyntiin sovellettavien sitovien lakien nojalla myönnettyihin lakisääteisiin oikeuksiin.

Takuuaika

Kansainvälinen rajoitettu elinikäinen takuu:

Koskee Suunto A-, M-, MC-, MB- ja Clipper-kompasseja.

Kansainvälinen takuu aika rajoittuu sellaiseen ajankohtaan, jolloin tuote ei kulumisen takia ole enää kohtuullisesti käytettävissä.

Kansainvälinen rajoitettu kahden vuoden takuu:

Koskee Suunto AIM-, Arrow-, Orca-Pioneer- ja KB-kompasseja. Kansainvälinen rajoitettu takuu aika on kaksi (2) vuotta alkuperäisen vähittäisoston päivämäärästä.

Vastuun rajoitus

SIINÄ MÄÄRIN KUIN SOVELLETTAVAT PAKOLLISET LAIT ENIMMILLÄÄN SALLIVAT, TÄMÄ KANSAINVÄLINEN RAJOITETTU TAKUU ON AINOA JA YKSINOMAINEN OIKEUSKEINO, JOKA KORVAA KAIKKI MUUT SUORAT TAI EPÄSUORAT TAKUUT. SUUNTO EI OLE VASTUUSSA ERITYISISTÄ TAI SATUNNAISISTA VAHINGOISTA, RANGAISTUSKORVAUKSISTA TAI VÄLILLISISTÄ VAHINGOISTA. SUUNTO EI OLE VASTUUSSA TAKUUPALVELUN TOIMITUSVIIVEESTÄ.

© Suunto Oy 2/2014, 12/2014, 3/2015, 5/2017. Kaikki oikeudet pidätetään. Oikeus muutoksiin pidätetään ilman erillistä ilmoitusta.

Suunto on Suunto Oy:n rekisteröity tavaramerkki.



SUUNTO CUSTOMER SUPPORT

1. www.suunto.com/support
www.suunto.com/mysuunto
2.

Australia (24/7)	+61 1800 240 498
Austria	+43 720 883 104
Canada (24/7)	+1 855 624 9080
China	+86 400 661 1646
China - Hong Kong	+852 58060687
Finland	+358 9 4245 0127
France	+33 4 81 68 09 26
Germany	+49 89 3803 8778
Italy	+39 02 9475 1965
Japan	+81 3 4520 9417
Netherlands	+31 1 0713 7269
New Zealand (24/7)	+64 9887 5223
Russia	+7 499 918 7148
Spain	+34 91 11 43 175
Sweden	+46 8 5250 0730
Switzerland	+41 44 580 9988
UK (24/7)	+44 20 3608 0534
USA (24/7)	+1 855 258 0900