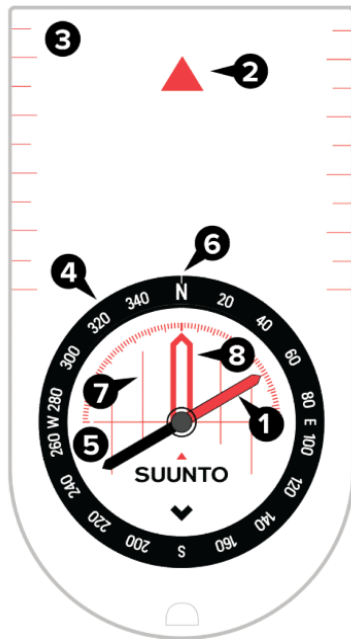


SUUNTO A-10, A-30 BASEPLATE COMPASSES

РУКОВОДСТВО ПОЛЬЗОВАТЕЛЯ

1. УСТРОЙСТВО КОМПАСА.....	3
2. ОРИЕНТИРОВАНИЕ КАРТЫ.....	4
3. ОРИЕНТИРОВАНИЕ С ПОМОЩЬЮ КАРТЫ И КОМПАСА.....	5
4. КОРРЕКЦИЯ СКЛОНЕНИЯ.....	6
5. ИЗМЕРЕНИЕ РАССТОЯНИЯ НА КАРТЕ.....	7
6. УХОД.....	8

1. УСТРОЙСТВО КОМПАСА



1. Стрелка компаса, красный конец которой указывает на магнитный север
2. Стрелка направления движения, служащая для указания цели на карте и при движении
3. Основание с ровными краями и шкалами для работы с картой
4. Безель со шкалой направления, используемый в качестве гониометра
5. Поворотная капсула для установки направления на цель
6. Азимутальный лимб для снятия количественного значения азимута с безеля
7. Ориентирующие линии, используемые для выравнивания капсулы с линиями меридианов на карте
8. Ориентирующая стрелка, используемая для выравнивания со стрелкой компаса при отыскании направления на цель

2. ОРИЕНТИРОВАНИЕ КАРТЫ

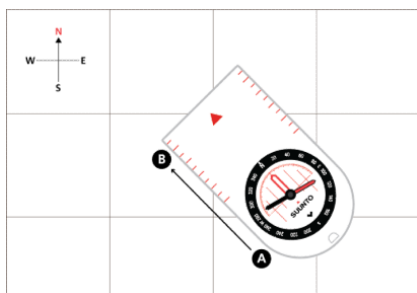
Чтобы лучше понимать окружающую местность, сначала необходимо воспользоваться компасом для разворота карты в правильном направлении. В результате географические особенности окружающей местности будут располагаться примерно в том же направлении, в каком вы видите их на карте.

1. Держа компас параллельно земле, определите направление на север по красному концу стрелки компаса.
2. Поверните карту так, чтобы верхний северный край указывал на север.

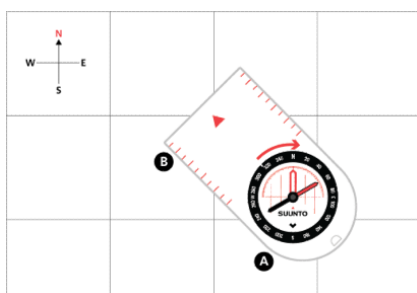
3. ОРИЕНТИРОВАНИЕ С ПОМОЩЬЮ КАРТЫ И КОМПАСА

При ориентировании с помощью карты и компаса сначала нужно определить направление движения на карте, а затем перенести это направление в реальный мир.


1. Положите компас на карту так, чтобы он оказался между начальным пунктом (А) и целью (В).

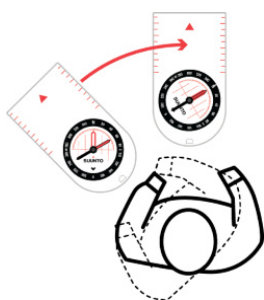


2. Поворачивайте капсулу до тех пор, пока ориентирующие линии не станут параллельны линиям меридианов на карте (символ N должен указывать на север).

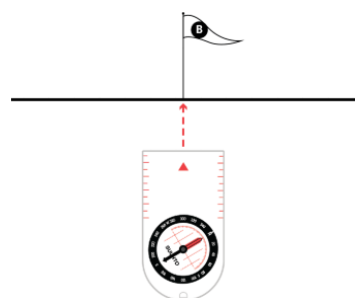


3. Держите компас параллельно земле на уровне пояса и поворачивайтесь до тех пор, пока стрелка компаса и ориентирующая стрелка не совпадут.

 **ПРИМЕЧАНИЕ:** Не забудьте внести поправку на склонение. См. раздел 4. **КОРРЕКЦИЯ СКЛОНЕНИЯ.**



4. Выберите расположенную перед вами видимую цель, которая поможет выдержать направление движения.



5. Отслеживайте свое движение, сравнивая наземные ориентиры с картой.

4. КОРРЕКЦИЯ СКЛОНЕНИЯ

Линии меридианов на карте указывают направление на географический север, в то время как стрелка компаса указывает направление на магнитный север. Угол между этими двумя направлениями называется магнитным склонением.

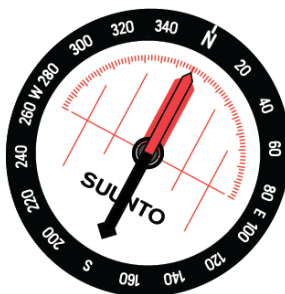
Перед началом ориентирования необходимо выяснить значение местного магнитного склонения с помощью доверенного источника (например, актуальной карты или веб-сайта NOAA). Если магнитное склонение превышает несколько градусов, необходимо внести соответствующую поправку при ориентировании.

Если компас Suunto оснащен фиксированной шкалой склонения, выполняйте следующие действия при каждом ориентировании на новую цель.

1. Выполните процедуру '3. ОРИЕНТИРОВАНИЕ С ПОМОЩЬЮ КАРТЫ И КОМПАСА' вплоть до завершения шага 3.
2. Поворачивайтесь влево или вправо до тех пор, пока стрелка компаса не укажет на угол склонения на фиксированной шкале, соответствующий вашему текущему местоположению.



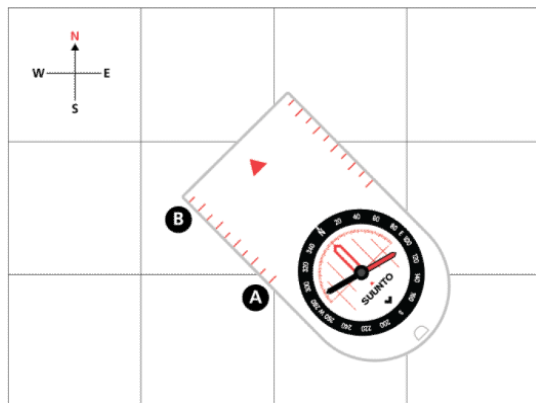
3. Держите компас ровно и поворачивайте капсулу, чтобы выровнять ориентирующую стрелку с новым положением стрелки компаса.



4. Продолжите с шага 4 процедуры '3. ОРИЕНТИРОВАНИЕ С ПОМОЩЬЮ КАРТЫ И КОМПАСА'.

5. ИЗМЕРЕНИЕ РАССТОЯНИЯ НА КАРТЕ

Основание компаса Suunto оснащено множеством шкал, помогающих измерять расстояния на карте. Убедитесь, что шкала компаса совпадает со шкалой, указанной на карте. Если шкала компаса не соответствует шкале карты, пользуйтесь для вычисления расстояний общей шкалой (в сантиметрах или дюймах).



6. УХОД

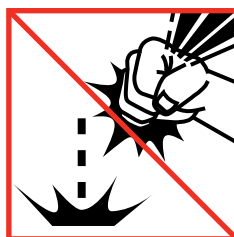
Используйте для очистки компаса только пресную воду и мягкий мыльный раствор. Компас следует чистить регулярно.

Температура эксплуатации/хранения: от -30 °C до +60 °C

⚠ ПРЕДОСТЕРЕЖЕНИЕ: НЕ НАНОСИТЕ НА КОМПАС НИКАКИХ РАСТВОРИТЕЛЕЙ.

⚠ ПРЕДОСТЕРЕЖЕНИЕ: НЕ НАНОСИТЕ НА КОМПАС РЕПЕЛЛЕНТ ОТ НАСЕКОМЫХ.

⚠ ПРЕДОСТЕРЕЖЕНИЕ: НЕ УДАРЯЙТЕ И НЕ РОНЯЙТЕ КОМПАС.





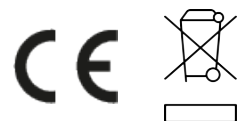
SUUNTO CUSTOMER SUPPORT

www.suunto.com/support

www.suunto.com/register

Manufacturer:

Suunto Oy
Tammiston Kauppatie 7 A,
FI-01510 Vantaa FINLAND



© Suunto Oy 05/2025

Suunto is a registered trademark of Suunto Oy. All Rights reserved.