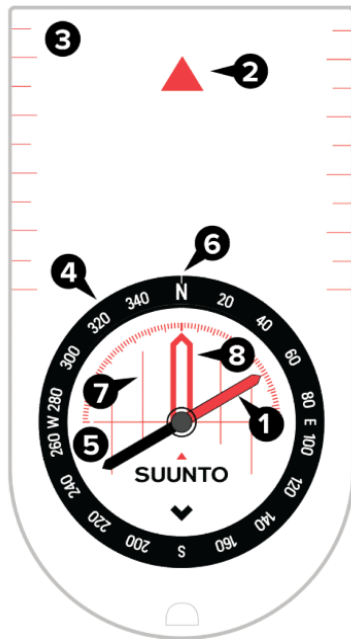


# **SUUNTO A-10, A-30 BASEPLATE COMPASSES**

## **MANUAL DO UTILIZADOR**

1. Anatomia da bússola.....	3
2. Orientar o mapa.....	4
3. Navegue com mapa e bússola.....	5
4. Correção da declinação.....	6
5. Meça a distância no mapa.....	7
6. Cuidados.....	8

# 1. Anatomia da bússola



1. Agulha com ponta vermelha aponta para o norte magnético
2. Seta de direção para apontar para o destino no mapa e enquanto se desloca
3. Base com arestas direitas e escalas para usar sobre o mapa
4. Aro com escala direcional para utilizar como transferidor
5. Cápsula rotativa para marcar direção para o destino
6. Índice de direção para leitura da direção numérica do bisel
7. Linhas de orientação utilizadas para alinhar a cápsula com as linhas dos meridianos no mapa
8. Seta de orientação para alinhar com a agulha para encontrar o rumo

## 2. Orientar o mapa

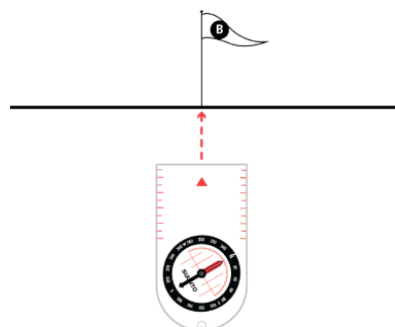
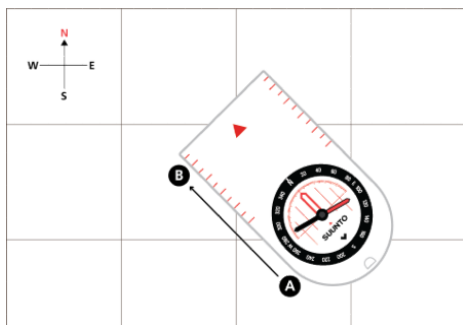
De modo a conhecer melhor o ambiente em volta, deverá usar a sua bússola para rodar o seu mapa na direção correta. Desta forma, assegura que as características geográficas em seu redor estão em geral na mesma direção em que as vê no mapa.

1. Mantenha a bússola nivelada e olhe para a ponta vermelha da agulha para ver onde fica o norte.
2. Rode o mapa de modo a que o topo norte esteja virado para norte.

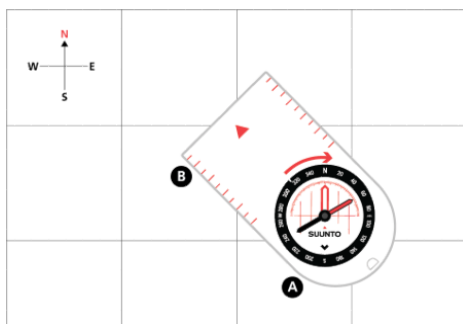
### 3. Navegue com mapa e bússola

Ao navegar com mapa e bússola, primeiro deve determinar o rumo no mapa e em seguida transferir aquela direção para o mundo real.

1. Coloque a bússola sobre o mapa entre o ponto de partida (A) e o seu ponto de chegada (B).

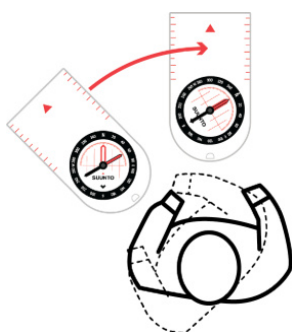


2. Rode a cápsula até que as linhas de orientação fiquem paralelas às linhas dos meridianos no mapa com N apontado o norte.
5. Verifique o seu progresso comparando pontos de referência com o mapa.



3. Mantenha a bússola nivelada à altura da cintura e rode o seu corpo até que a agulha e a seta de orientação estejam alinhadas.

**NOTA:** Compense a declinação. Consulte a secção 4. Correção da declinação.



## 4. Correção da declinação

As linhas dos meridianos num mapa indicam a direção para o norte verdadeiro ao passo que a agulha da sua bússola indica a direção para o norte magnético. O ângulo entre estas duas direções tem o nome de declinação magnética.

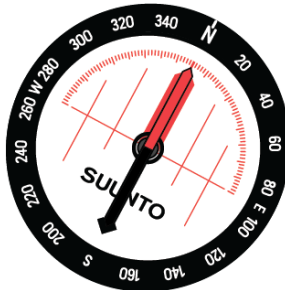
Antes de navegar deve verificar a sua declinação magnética local numa fonte fiável, tal como um mapa recente ou o sítio Web da NOAA. Se a declinação magnética for superior a mais do que alguns graus, deverá compensar esse valor enquanto navega.

Se a sua bússola Suunto tiver uma escala de declinação fixa, faça o seguinte de cada vez que navegar para um novo destino.

1. Siga o procedimento “3. Navegue com mapa e bússola” até ao final do passo 3.
2. Rode para a esquerda ou para a direita até que a agulha aponte para o grau de declinação na escala fixa, de acordo com a sua localização atual.



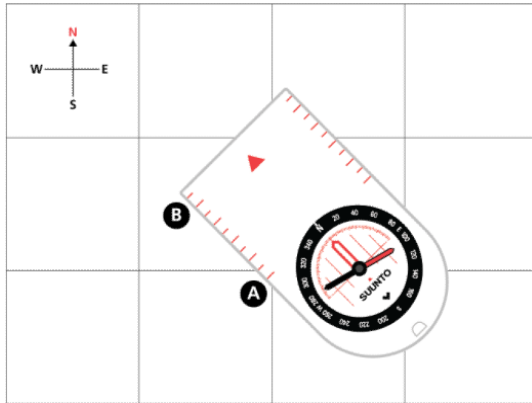
3. Mantenha a bússola nivelada e rode a cápsula de modo a alinhar a seta de direção com a nova posição da agulha.



4. Continue com o passo 4 do procedimento “3. Navegue com mapa e bússola”.

## 5. Meça a distância no mapa

A sua bússola Suunto tem diversas escalas na base para o ajudar a medir a distância num mapa. Certifique-se que usa a mesma escala indicada no seu mapa. Se a escala do mapa não se apresenta na sua bússola, utilize uma escala geral (centímetros ou polegadas) para calcular a distância.



## 6. Cuidados

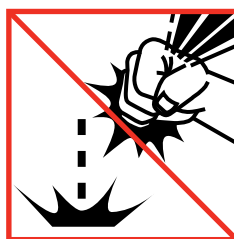
Para limpar utilize apenas água limpa e sabão suave. Limpe a sua bússola regularmente.

Temperatura de operação/armazenamento: -30° C - +60° C / -22° F - +140° F

⚠ **CUIDADO!** NÃO APLICAR NENHUM TIPO DE SOLVENTE.

⚠ **CUIDADO!** NÃO APLICAR REPELENTE DE INSETOS.

⚠ **CUIDADO!** NÃO SUJEITAR A EMBATES OU QUEDAS.









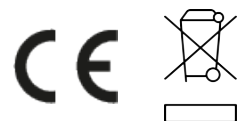
# SUUNTO CUSTOMER SUPPORT

**[www.suunto.com/support](http://www.suunto.com/support)**

**[www.suunto.com/register](http://www.suunto.com/register)**

**Manufacturer:**

Suunto Oy  
Tammiston Kauppatie 7 A,  
FI-01510 Vantaa FINLAND



© Suunto Oy 05/2025

Suunto is a registered trademark of Suunto Oy. All Rights reserved.